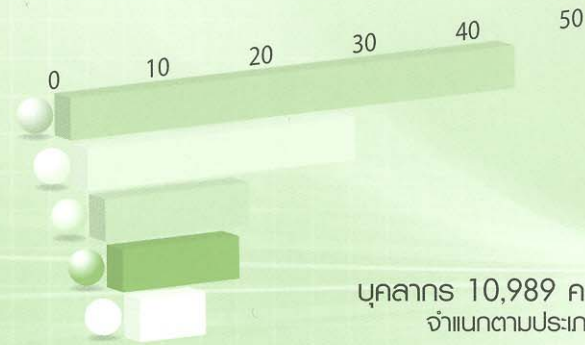


# บุคลากร มหาวิทยาลัยเชียงใหม่ 2549

สารสนเทศเพื่อการวางแผนและพัฒนาการศึกษา  
มหาวิทยาลัยเชียงใหม่

## บุคลากร

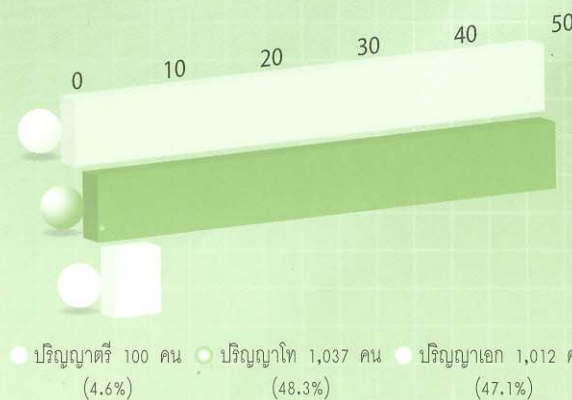


ข้าราชการ	4,717 คน	(42.9%)
ลูกจ้างชั่วคราว/พนักงานเงินรายได้	2,836 คน	(25.8%)
ลูกจ้างประจำ	1,516 คน	(13.8%)
พนักงานมหาวิทยาลัย	1,230 คน	(11.2%)
พนักงานองค์กรในกำกับ	690 คน	(6.3%)

## อาจารย์ 2,149 คน

กรณีไม่นับอาจารย์ ลูกจ้างชั่วคราว/พนักงานเงินรายได้ อาจารย์ประจำ โรงเรียนสาธิต อาจารย์พิเศษ และอาจารย์องค์กรในกำกับฯ จำนวนอาจารย์ มีทั้งสิ้น 2,149 คน

ตำแหน่ง	คุณวุฒิ			
	เอก	โท	ตรี	รวม
ศาสตราจารย์	35	3	-	38
รองศาสตราจารย์	266	169	8	443
ผู้ช่วยศาสตราจารย์	320	249	13	582
อาจารย์	391	616	79	1,086
รวม	1,012	1,037	100	2,149



สัดส่วนคณวุฒิปเปรียบเทียบเกี่ยวกับเกณฑ์ของ มช.

เกณฑ์	เอก	:	โท	:	ตรี
เกณฑ์แผนฯ 9 มหาวิทยาลัยเชียงใหม่	4.0	:	5.0	:	1.0
ปัจจุบันของมหาวิทยาลัยเชียงใหม่	4.7	:	4.8	:	0.5

จำนวนอาจารย์จำแนกตามคณวุฒิป

คณะ	ป.เอก	ป.โท	ป.ตรี	รวม
มนุษยศาสตร์	32	136	3	171
ศึกษาศาสตร์	44	64	2	110
วิศวกรรมศิลป์	-	57	2	59
สังคมศาสตร์	18	15	-	33
บริหารธุรกิจ	5	44	1	50
เศรษฐศาสตร์	16	12	1	29
การสื่อสารมวลชน	1	13	-	14
นิติศาสตร์	3	14	2	19
รัฐศาสตร์และรัฐประศาสนศาสตร์	8	21	-	29
วิทยาศาสตร์	187	135	15	337
วิศวกรรมศาสตร์	73	64	7	144
สถาปัตยกรรมศาสตร์	6	21	5	32
เกษตรศาสตร์	69	33	1	103
อุตสาหกรรมเกษตร	24	26	1	51
แพทยศาสตร์	351	60	21	432
ทันตแพทยศาสตร์	40	79	-	119
เภสัชศาสตร์	32	46	-	78
เทคนิคการแพทย์	40	66	7	113
พยาบาลศาสตร์	54	106	2	162
สัตวแพทยศาสตร์	9	25	30	64
รวม	1,012	1,037	100	2,149

สัดส่วนคุณวุฒิตำแหน่งอาจารย์จำแนกตามคณะ:

คณะ	ป.เอก	ป.โท	ป.ตรี
มนุษยศาสตร์	1.9	7.9	0.2
ศึกษาศาสตร์	4.0	5.8	0.2
วิจิตรศิลป์	-	9.7	0.3
สังคมศาสตร์	5.5	4.5	-
บริหารธุรกิจ	1.0	8.8	0.2
เศรษฐศาสตร์	5.5	4.1	0.4
การสื่อสารมวลชน	0.7	9.3	-
นิติศาสตร์	1.6	7.4	1.0
รัฐศาสตร์และรัฐประศาสนศาสตร์	2.8	7.2	-
วิทยาศาสตร์	5.6	4.0	0.4
วิศวกรรมศาสตร์	5.1	4.4	0.5
สถาปัตยกรรมศาสตร์	1.9	6.6	1.5
เกษตรศาสตร์	6.7	3.2	0.1
อุตสาหกรรมเกษตร	4.7	5.1	0.2
แพทยศาสตร์	8.1	1.4	0.5
ทันตแพทยศาสตร์	3.4	6.6	-
เภสัชศาสตร์	4.1	5.9	-
เทคนิคการแพทย์	3.5	5.9	0.6
พยาบาลศาสตร์	3.3	6.6	0.1
สัตวแพทยศาสตร์	1.4	3.9	4.7
รวม	4.7	4.8	0.5

ตำแหน่งทางวิชาการของอาจารย์



สัดส่วนตำแหน่งทางวิชาการเปรียบเทียบกับเกณฑ์ของ มช.

เกณฑ์	f1.	Sf1.	Wf1.	o.
เกณฑ์แผนฯ 9 มหาวิทยาลัยเชียงใหม่	0.1	2.0	4.0	3.9
ปัจจุบันของมหาวิทยาลัยเชียงใหม่	0.2	2.1	2.7	5.0

## จำนวนอาจารย์จำแนกตามตำแหน่งทางวิชาการ

คณะ	ผ.	สผ.	วผ.	อ.
มนุษยศาสตร์	1	33	45	92
ศึกษาศาสตร์	-	31	42	37
วิจิตรศิลป์	1	6	6	46
สังคมศาสตร์	3	3	14	13
บริหารธุรกิจ	-	10	13	27
เศรษฐศาสตร์	1	12	8	8
การสื่อสารมวลชน	-	3	6	5
นิติศาสตร์	-	1	3	15
รัฐศาสตร์และรัฐประศาสนศาสตร์	-	7	1	21
วิทยาศาสตร์	8	65	71	193
วิศวกรรมศาสตร์	2	23	48	71
สถาปัตยกรรมศาสตร์	-	-	6	26
เกษตรศาสตร์	5	44	22	32
อุตสาหกรรมเกษตร	1	4	7	39
แพทยศาสตร์	16	111	138	167
ทันตแพทยศาสตร์	-	11	31	77
เภสัชศาสตร์	-	30	26	22
เทคนิคการแพทย์	-	11	43	59
พยาบาลศาสตร์	-	36	46	80
สัตวแพทยศาสตร์	-	2	6	56
รวม	38	443	582	1,086

## บุคลากรอยู่ระหว่างศึกษาต่อ

มีข้าราชการและพนักงานอยู่ระหว่างลาศึกษาต่อ 250 คน เป็นการศึกษาต่อต่างประเทศ 125 คน และในประเทศ 125 คน ดังนี้

ประเภท	ต่างประเทศ		ในประเทศ		รวม
	เอก	โท	เอก	โท	
ข้าราชการ	59	3	63	6	131
พนักงาน	63	-	40	16	119
รวม	122	3	103	22	250

## ข้าราชการเกษียณอายุ

จำนวนข้าราชการเกษียณอายุปีงบประมาณ 2549 มี 58 คน และที่คาดว่าจะเกษียณอายุในปีงบประมาณต่างๆ ได้ดังนี้

- ปีงบประมาณ 2550 รวม 75 อัตรา
- ปีงบประมาณ 2551 รวม 96 อัตรา

## จำนวนบุคลากรมหาวิทยาลัยเชียงใหม่

คณะ/หน่วยงาน	ข้าราชการ	พนักงาน มหา- วิทยาลัย	ลูกจ้าง ประจำ	ลูกจ้าง ชั่วคราว/ พนักงาน เงินรายได้ <sup>1</sup>	รวม
คณะมนุษยศาสตร์	164	50	31	50	295
คณะศึกษาศาสตร์ <sup>2</sup>	163	15	34	67	279
คณะวิศวกรรมศาสตร์	53	43	12	11	119
คณะสังคมศาสตร์	49	14	23	17	103
คณะบริหารธุรกิจ	39	32		28	99
คณะเศรษฐศาสตร์	30	16	1	13	60
คณะการสื่อสารมวลชน	18	5	1	11	35
คณะนิติศาสตร์	11	8	2	4	25
คณะรัฐศาสตร์และรัฐประศาสนศาสตร์	19	13	1	4	37
คณะวิทยาศาสตร์	346	117	77	35	575
คณะวิศวกรรมศาสตร์	181	35	46	45	307
คณะสถาปัตยกรรมศาสตร์	14	32		25	71
คณะเกษตรศาสตร์	187	20	183	87	477
คณะอุตสาหกรรมเกษตร	57	37	5	9	108
คณะแพทยศาสตร์	2,273	430	557	2,008	5,268
(เฉพาะโรงพยาบาลฯ)	(1,470)	(155)	(276)	(1,403)	(3,304)
คณะทันตแพทยศาสตร์	188	42	53	44	327
คณะเภสัชศาสตร์	100	6	41	22	169
คณะเทคนิคการแพทย์	133	35	31	24	223
คณะพยาบาลศาสตร์	172	36	50	47	305
คณะสัตวแพทยศาสตร์	20	80		19	119
บัณฑิตวิทยาลัย	13	2	1	15	31
ศูนย์วิจัยเพื่อเพิ่มผลิตผลทางเกษตร	14	2	33	4	53
สถาบันวิจัยสังคม	23	7	5	2	37
สถาบันวิจัย วิทยาศาสตร์ เทคโนโลยี	22	9	2	2	35
สถาบันวิจัยวิทยาศาสตร์สุขภาพ	62	8	35	1	106
สำนักทะเบียนและประมวลผล	23	14	9	16	62
สำนักหอสมุด	104	7	50	21	182
สำนักบริการคอมพิวเตอร์	21		8		29
สำนักบริการวิชาการ	10	1	3	15	29
สำนักส่งเสริมศิลปวัฒนธรรม	5	8		3	16
สำนักพัฒนาคุณภาพ	8	8	1	4	21
สำนักงานอธิการบดี	195	98	221	183	697
องค์กรในกำกับมหาวิทยาลัย				690	690
รวมทั้งหมด	4,717	1,230	1,516	3,526	10,989

1. นับรวมพนักงานองค์กรในกำกับ ข้อมูลจากการสำรวจ ณ กรกฎาคม 2549
2. นับรวมบุคลากรโรงเรียนสาธิตฯ

กองแผนงาน สำนักงานอธิการบดี มหาวิทยาลัยเชียงใหม่  
โทร. 0 5394 3145