



สารสนเทศเพื่อการวางแผนและพัฒนาการศึกษา  
มหาวิทยาลัยเชียงใหม่

สารสนเทศ  
มหาวิทยาลัยเชียงใหม่  
2549



## ปณิธาน

มหาวิทยาลัยเชียงใหม่ เป็นมหาวิทยาลัยแห่งแรกในส่วนภูมิภาค จัดตั้งขึ้นตามนโยบายของรัฐ และเจตนารมณ์ของประชาชนในภาคเหนือ ให้เป็นศูนย์กลางทางวิชาการและวิชาชีพชั้นสูง เพื่ออำนวยความสะดวก แก่ท้องถิ่นและประเทศชาติโดยส่วนรวม

มหาวิทยาลัยแห่งนี้เป็นแหล่งสะสม ค้นคว้า วิจัย และถ่ายทอด ความรู้ ตามหลักแห่งเสรีภาพทางวิชาการ โดยยึดมั่นในจรรยาและ คุณธรรม เพื่อความเป็นเลิศทางวิชาการ การประยุกต์เผยแพร่ และ การทำนุบำรุงศิลปวัฒนธรรม

บัณฑิตแห่งมหาวิทยาลัยเชียงใหม่ พึงฝึกฝนในการฝึกฝนตน เป็นผู้รู้จริง คิดเป็น ปฏิบัติได้ สามารถครองตน ครองคน ครองงาน ด้วยมโนธรรมและจิตสำนึกต่อสังคม

## พุทธสุภาษิตประจำมหาวิทยาลัยเชียงใหม่

“อดทน อดกลั้น อดทน”  
บัณฑิตทั้งหลายย่อมฝึกตน

## วิสัยทัศน์

แผนพัฒนาการศึกษามหาวิทยาลัยเชียงใหม่ ระยะที่ 10 (พ.ศ.2550-2554)

“มหาวิทยาลัยเชียงใหม่เป็นมหาวิทยาลัยชั้นนำตามมาตรฐานสากล ที่มุ่งเน้นการวิจัย มีการผลิตบัณฑิตที่มีคุณธรรมและคุณภาพ มีการ บริหารจัดการที่ดีตามแนวทางปรัชญาเศรษฐกิจพอเพียง และสามารถ พัฒนาตนเองได้อย่างยั่งยืน”

## สาระสำคัญสรุป

- พื้นที่ทั้งหมด 8,732 ไร่
- จัดการศึกษาใน 20 คณะ รวม 309 สาขาวิชา จำนวนนักศึกษา ทั้งหมด 28,930 คน เป็นนักศึกษาเข้าใหม่ 8,462 คน
- จำนวนผู้สำเร็จการศึกษาปีที่ผ่านมา 5,519 คน บัณฑิต (ปริญญาตรี) ทำงานแล้ว 76.6% ศึกษาต่อ 12.7%
- จำนวนบุคลากรทั้งหมด 10,989 คน เป็นอาจารย์ 2,149 คน
- งบประมาณรายจ่าย 5,774.6 ล้านบาท เป็นงบประมาณแผ่นดิน 49.6% และงบประมาณเงินรายได้ 50.4%
- งบประมาณรายจ่ายงบดำเนินการ 38.5% งบบุคลากร 32.0%

## คณะ/หน่วยงาน

- สำนักงานอธิการบดี
- บัณฑิตวิทยาลัย
- คณะวิชา 20 คณะ (รวมคณะในกำกับ 4 คณะ)
- สถาบันวิจัย 3 สถาบัน
- หน่วยงานสนับสนุนวิชาการ 5 สำนัก
- องค์กรในกำกับมหาวิทยาลัย 26 องค์กร (รวมคณะในกำกับ 4 คณะ)

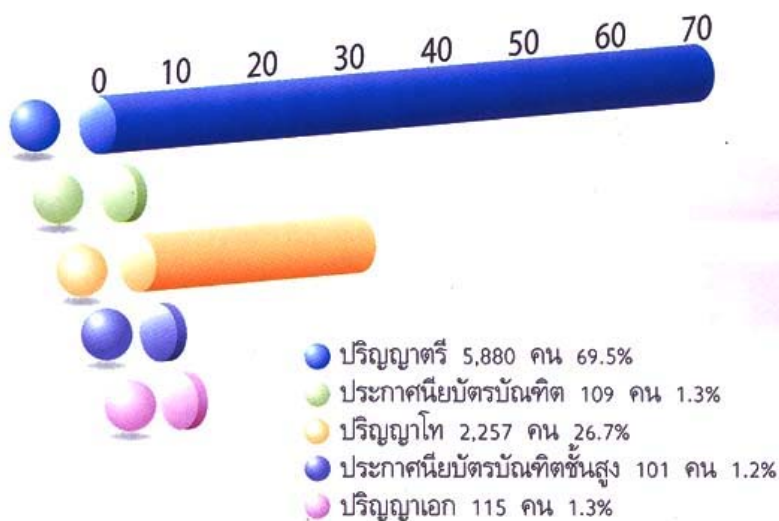
หลักสูตร-สาขาวิชาที่เปิดสอน: 309 สาขาวิชา

ระดับการศึกษา	รวม	ประเภทหลักสูตร	
		ปกติ/พิเศษ	นานาชาติ
ประกาศนียบัตร	3	3	-
ปริญญาตรี	93	90	3
ประกาศนียบัตรบัณฑิต	26	26	-
ปริญญาโท	130	121	9
ประกาศนียบัตรบัณฑิตชั้นสูง	14	14	-
ปริญญาเอก	43	32	11
รวม	309	286	23

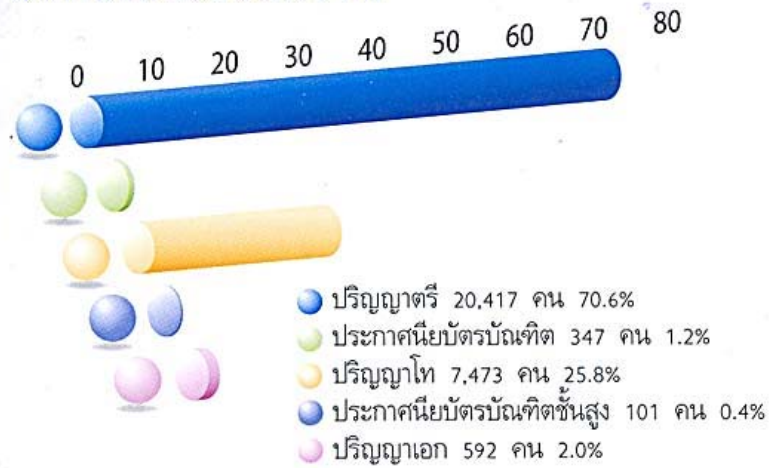
\*\*\*ณ ตุลาคม 2549

## นักศึกษา

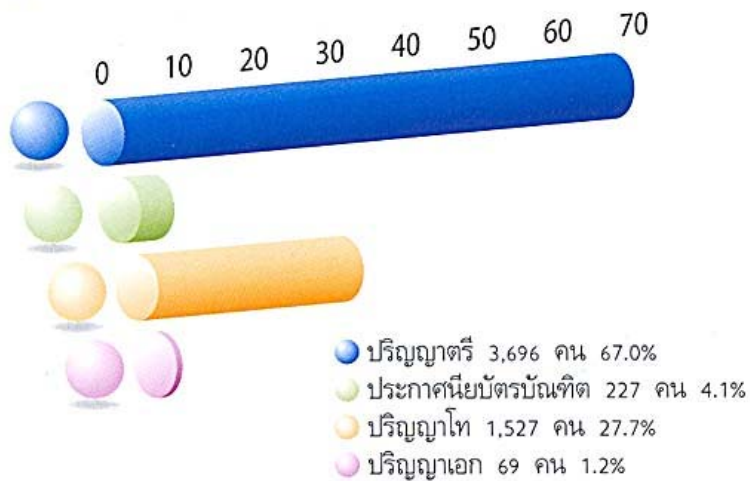
นักศึกษาใหม่ 8,462 คน



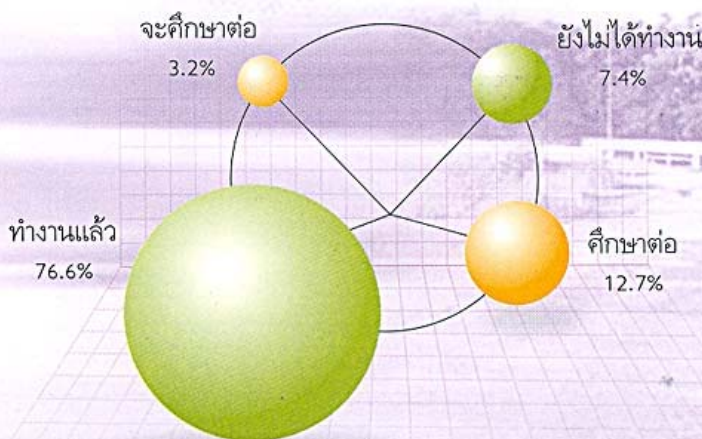
นักศึกษาทั้งหมด 28,930 คน



ผู้สำเร็จการศึกษา (ปีการศึกษา 2548) 5,519 คน

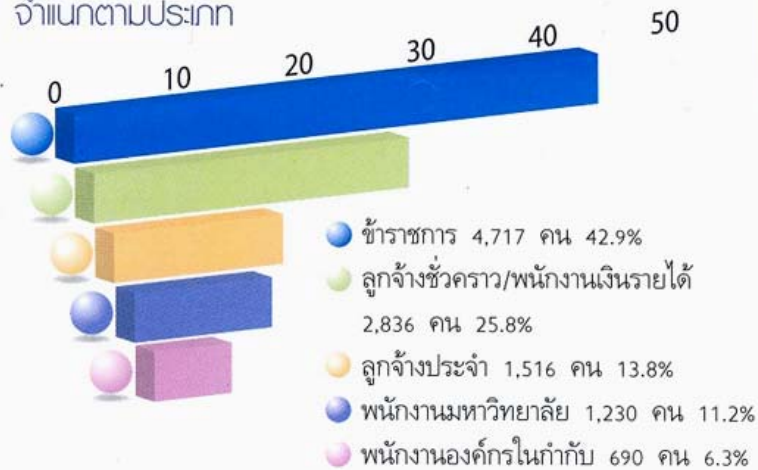


### ภาวะการทำงานของบัณฑิต (ปริญญาตรี)



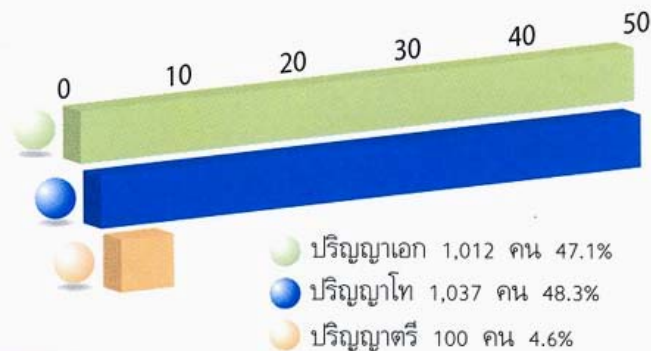
## บุคลากร: 10,989 คน

จำแนกตามประเภท



## อาจารย์ประจำ: 2,149 คน

(กรณีไม่นับรวมอาจารย์ลูกจ้างชั่วคราว/อาจารย์พนักงานเงินรายได้ อาจารย์ประจำโรงเรียนสาธิต อาจารย์พิเศษ และอาจารย์องค์กรในกำกับฯ)



สัดส่วนคุณวุฒิอาจารย์

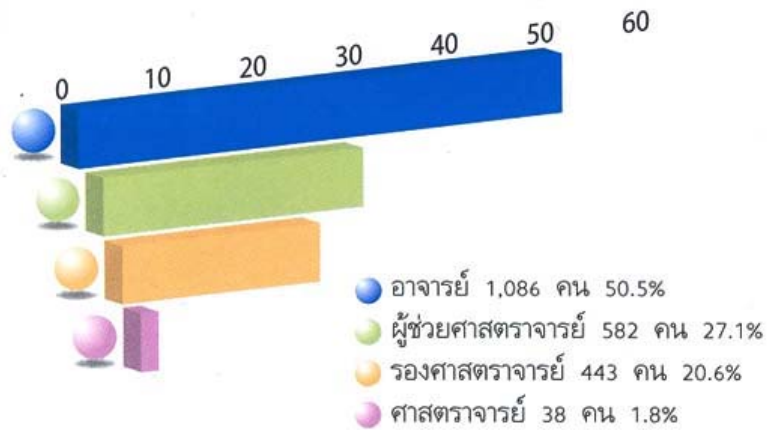
เอก : โท : ตรี

4.7 : 4.8 : 0.5

## พื้นที่: 8,732 ไร่

บริเวณ	พื้นที่ : ไร่
พื้นที่การศึกษาหลักบริเวณเชิงดอยและสวนดอก	1,812
พื้นที่ศูนย์การศึกษามหาวิทยาลัยเชียงใหม่ "ทริภุชชัย" จ.ลำพูน	4,727
พื้นที่การศึกษามหาวิทยาลัยเชียงใหม่ "แม่เหียะ"	1,293
พื้นที่สถานีวิจัยและค่ายสำรวจ	867
พื้นที่อื่นๆ	33

## ตำแหน่งทางวิชาการ



## งบประมาณ: 5,774.6 ล้านบาท

แหล่งงบประมาณ	ล้านบาท
งบประมาณแผ่นดิน	2,862.7
งบประมาณเงินรายได้*	2,911.9
รวม	5,774.6

\* นับรวมเงินรายได้จากการบริการวิชาการและบริการรักษาพยาบาล  
ยังไม่นับรวมจากองค์กรในกำกับฯ

