

จำนวนอาจารย์จำแนกตามตำแหน่งทางวิชาการ

คณะ	ค.	สค.	ผศ.	อ.
มนุษยศาสตร์	1	39	46	100
ศึกษาศาสตร์	-	30	40	37
จิตรศิลป์	-	7	3	48
สังคมศาสตร์	3	12	19	47
บริหารธุรกิจ	-	6	14	30
เศรษฐศาสตร์	1	8	7	14
สถาปัตยกรรมศาสตร์	-	1	5	26
วิทยาศาสตร์	6	65	62	203
วิศวกรรมศาสตร์	2	22	39	82
เกษตรศาสตร์	5	43	21	36
อุตสาหกรรมเกษตร	1	3	4	42
แพทยศาสตร์	15	101	139	162
ทันตแพทยศาสตร์	-	12	30	72
เภสัชศาสตร์	-	30	25	24
เทคนิคการแพทย์	-	11	39	63
พยาบาลศาสตร์	-	36	45	84
สัตวแพทยศาสตร์	-	2	3	59
รวม	34	428	541	1,129

บุคลากรอยู่ระหว่างศึกษาต่อ

มีบุคลากรอยู่ระหว่างลาศึกษาต่อ 378 คน

- ข้าราชการ 257 คน เป็นระดับปริญญาเอก 180 คน ปริญญาโท 61 คน และปริญญาตรี 16 คน
- พนักงาน 121 คน เป็นระดับปริญญาเอก 87 คน และปริญญาโท 34 คน

ข้าราชการเกษียณอายุ

จำนวนข้าราชการเกษียณอายุปีงบประมาณ 2548 รวม 37 คน และสรุปจำนวนข้าราชการที่คาดว่าจะเกษียณอายุในปีงบประมาณต่างๆ ได้ดังนี้

- ปีงบประมาณ 2549 รวม 66 อัตรา
- ปีงบประมาณ 2550 รวม 75 อัตรา
- ปีงบประมาณ 2551 รวม 96 อัตรา
- ปีงบประมาณ 2552 รวม 140 อัตรา

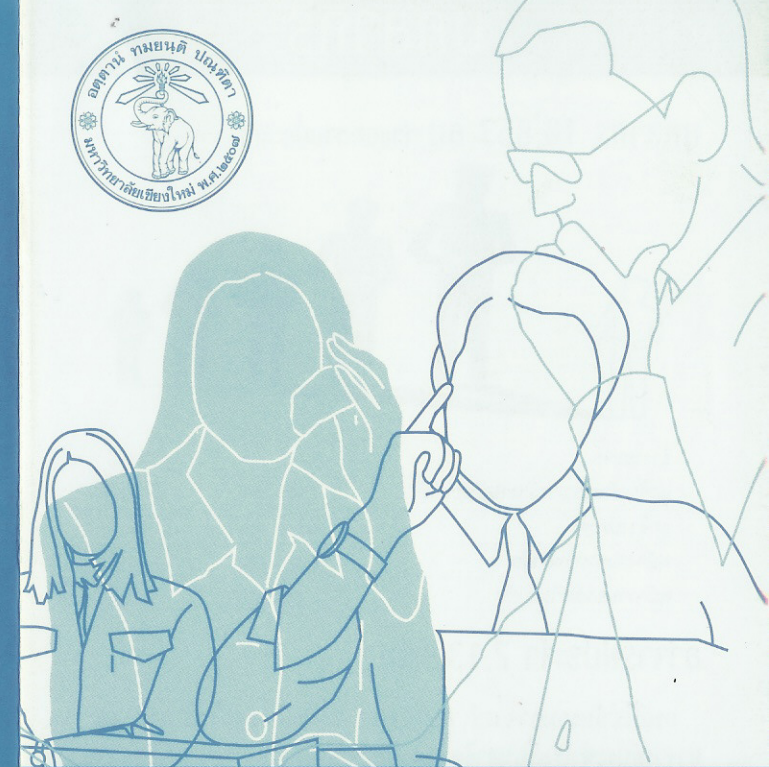
จำนวนบุคลากรมหาวิทยาลัยเชียงใหม่

คณะ/หน่วยงาน	ข้าราชการ	พนักงาน/องค์กรในกำกับ	ลูกจ้างประจำ	ลูกจ้างชั่วคราว/พนักงานเ็นรายได้	รวม
คณะมนุษยศาสตร์	188	47	35	62	332
คณะศึกษาศาสตร์	165	13	36	56	270
คณะจิตรศิลป์	53	39	12	12	116
คณะสังคมศาสตร์	83	29	26	29	167
คณะบริหารธุรกิจ	39	28	-	26	93
คณะเศรษฐศาสตร์	31	14	1	16	62
คณะสถาปัตยกรรมศาสตร์	14	32	-	23	69
คณะวิทยาศาสตร์	355	106	79	36	576
คณะวิศวกรรมศาสตร์	183	32	47	46	308
คณะเกษตรศาสตร์	175	16	154	110	455
คณะอุตสาหกรรมเกษตร	57	34	6	7	104
คณะแพทยศาสตร์ (เฉพาะโรงพยาบาลฯ)	2,296	389	571	2,028	5,284
คณะทันตแพทยศาสตร์	(1,579)	(315)	(280)	(1,522)	(3,696)
คณะเภสัชศาสตร์	191	31	56	41	319
คณะเภสัชศาสตร์	102	6	42	25	175
คณะเทคนิคการแพทย์	135	34	32	21	222
คณะพยาบาลศาสตร์	178	32	51	48	309
คณะสัตวแพทยศาสตร์	20	77	-	23	120
บัณฑิตวิทยาลัย	13	1	1	12	27
ศูนย์วิจัยเพื่อเพิ่มผลผลิตทางเกษตร	14	2	35	12	63
สถาบันวิจัยสังคม	24	5	5	2	36
สถาบันวิจัย วิทยาศาสตร์ เทคโนโลยี	23	9	3	1	36
สถาบันวิจัยวิทยาศาสตร์สุขภาพ	61	8	37	-	106
สำนักทะเบียนและประมวลผล	23	11	10	15	59
สำนักหอสมุด	105	4	50	19	178
สำนักบริการคอมพิวเตอร์	21	16	8	-	45
สำนักบริการวิชาการ	10	1	3	15	29
สำนักส่งเสริมศิลปวัฒนธรรม	5	6	-	3	14
สำนักงานอธิการบดี	206	93	240	209	748
องค์กรในกำกับมหาวิทยาลัย	-	531	-	-	531
รวมทั้งหมด	4,770	1,646	1,540	2,897	10,853

*นับรวมอาจารย์โรงเรียนสาธิตฯ

ข้อมูลจากการสำรวจ ณ กรกฎาคม 2548

งานวิจัยสถาบันและสารสนเทศ กองแผนงาน สำนักงานอธิการบดี มหาวิทยาลัยเชียงใหม่ โทร. 0 5394 3145

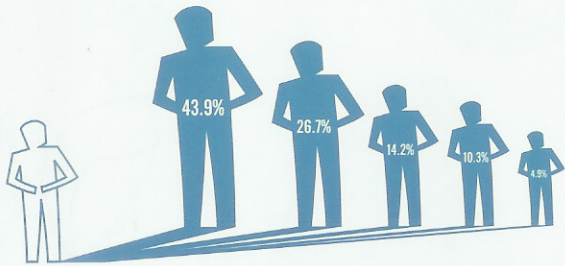


บุคลากร มหาวิทยาลัยเชียงใหม่ 2548

สารสนเทศเพื่อการวางแผนและพัฒนาการศึกษา
มหาวิทยาลัยเชียงใหม่

บุคลากร

บุคลากร 10,853 คน จำแนกตามประเภท

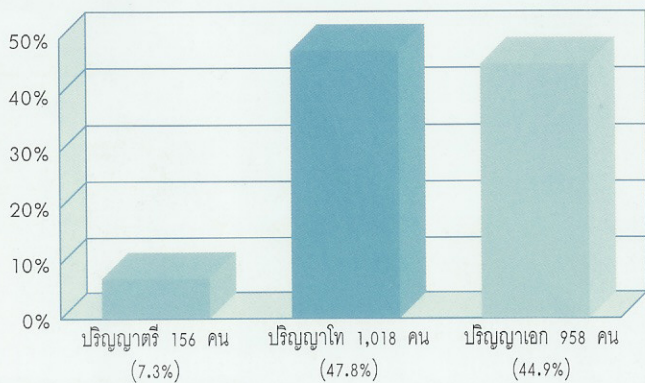


ข้าราชการ	4,770 คน	(43.9%)
ลูกจ้างชั่วคราว/พนักงานเงินรายได้	2,897 คน	(26.7%)
ลูกจ้างประจำ	1,540 คน	(14.2%)
พนักงานมหาวิทยาลัย	1,115 คน	(10.3%)
พนักงานองค์กรในกำกับ	531 คน	(4.9%)

อาจารย์ประจำ 2,132 คน

กรณีไม่นับรวมอาจารย์ ลูกจ้างชั่วคราว/พนักงานเงินรายได้ และ อาจารย์ประจำโรงเรียนสาธิต มหาวิทยาลัยเชียงใหม่ อาจารย์มีจำนวนทั้งสิ้น 2,132 คน

ตำแหน่ง	คุณวุฒิ	เอก	โท	ตรี	รวม
ศาสตราจารย์		32	2	-	34
รองศาสตราจารย์		250	168	10	428
ผู้ช่วยศาสตราจารย์		287	232	22	541
อาจารย์		389	616	124	1,129
รวม		958	1,018	156	2,132



สัดส่วนคุณวุฒิเปรียบเทียบกับเกณฑ์ของ มช.

เกณฑ์	เอก	โท	ตรี
เกณฑ์แผนฯ 9 มหาวิทยาลัยเชียงใหม่	4.0	5.0	1.0
ปัจจุบันของมหาวิทยาลัยเชียงใหม่	4.5	4.8	0.7

จำนวนอาจารย์จำแนกตามคุณวุฒิ

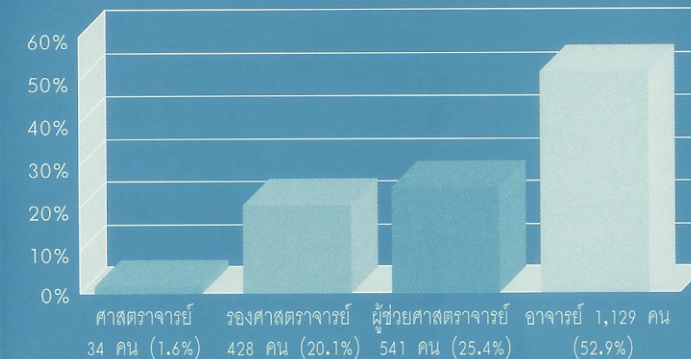
คณะ	ป.เอก	ป.โท	ป.ตรี	รวม
มนุษยศาสตร์	34	148	4	186
ศึกษาศาสตร์	44	61	2	107
วิจิตรศิลป์	-	56	2	58
สังคมศาสตร์	28	50	3	81
บริหารธุรกิจ	5	44	1	50
เศรษฐศาสตร์	14	15	1	30
สถาปัตยกรรมศาสตร์	4	21	7	32
วิทยาศาสตร์	181	137	18	336
วิศวกรรมศาสตร์	71	67	7	145
เกษตรศาสตร์	70	34	1	105
อุตสาหกรรมเกษตร	21	28	1	50
แพทยศาสตร์	334	68	15	417
ทันตแพทยศาสตร์	40	27	47	114
เภสัชศาสตร์	27	52	-	79
เทคนิคการแพทย์	31	73	9	113
พยาบาลศาสตร์	47	118	-	165
สัตวแพทยศาสตร์	7	19	38	64
รวม	958	1,018	156	2,132



สัดส่วนคุณวุฒิอาจารย์จำแนกตามคณะ

คณะ	ป.เอก	ป.โท	ป.ตรี
มนุษยศาสตร์	1.8	8.0	0.2
ศึกษาศาสตร์	4.1	5.7	0.2
วิจิตรศิลป์	-	9.7	0.3
สังคมศาสตร์	3.4	6.2	0.4
บริหารธุรกิจ	1.0	8.8	0.2
เศรษฐศาสตร์	4.7	5.0	0.3
สถาปัตยกรรมศาสตร์	1.2	6.6	2.2
วิทยาศาสตร์	5.4	4.1	0.5
วิศวกรรมศาสตร์	4.9	4.6	0.5
เกษตรศาสตร์	6.7	3.2	0.1
อุตสาหกรรมเกษตร	4.2	5.6	0.2
แพทยศาสตร์	8.0	1.6	0.4
ทันตแพทยศาสตร์	3.5	2.4	4.1
เภสัชศาสตร์	3.4	6.6	-
เทคนิคการแพทย์	2.7	6.5	0.8
พยาบาลศาสตร์	2.8	7.2	-
สัตวแพทยศาสตร์	1.1	3.0	5.9
รวม	4.5	4.8	0.7

ตำแหน่งทางวิชาการของอาจารย์



สัดส่วนตำแหน่งทางวิชาการเปรียบเทียบกับเกณฑ์ของ มช.

เกณฑ์	ศ.	รศ.	ผศ.	อ.
เกณฑ์แผนฯ 9 มหาวิทยาลัยเชียงใหม่	0.1	2.0	4.0	3.9
ปัจจุบันของมหาวิทยาลัยเชียงใหม่	0.2	2.0	2.5	5.3