



งบประมาณรายจ่าย  
มหาวิทยาลัยเชียงใหม่  
ปี 2539

สารสนเทศเพื่อการวางแผนและพัฒนาการศึกษา  
มหาวิทยาลัยเชียงใหม่

**งบประมาณรายจ่ายมหาวิทยาลัยเชียงใหม่  
ปี 2539**

ในปีงบประมาณ 2539 มหาวิทยาลัยเชียงใหม่มีงบประมาณ จาก 2 แหล่งใหญ่รวมทั้งสิ้น 2,632.4 ล้านบาทดังนี้

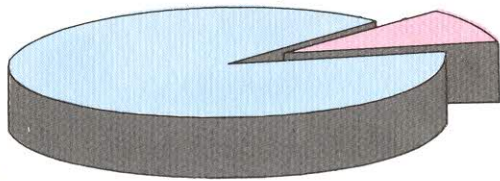
หน่วย : ล้านบาท

ประเภท	2538	2539	เพิ่ม ร้อยละ
งบประมาณแผ่นดิน	2,045.0	2,423.3	18.5
งบประมาณเงินรายได้	187.8	209.1	11.3
รวม	2,232.8	2,632.4	17.9

เปรียบเทียบสัดส่วนจากประเภทงบประมาณได้ดังนี้

งบประมาณแผ่นดิน 92.1%

งบประมาณเงินรายได้ 7.9%



**จำแนกตามกลุ่มหมวดรายจ่ายได้ดังนี้**

กลุ่มหมวดรายจ่าย	งบประมาณแผ่นดิน	งบประมาณเงินรายได้	รวม ร้อยละ
เงินเดือน-ค่าจ้าง	1,216.0	36.9	47.6
งบดำเนินการ	510.6	129.3	24.3
งบลงทุน	696.7	29.1	27.6
งบกลางและรายจ่ายอื่น	-	13.8	0.5
รวม	2423.3	209.1	100.0

ร้อยละการกระจายงบประมาณของแต่ละคณะ/หน่วยงาน  
ในปี 2539 จำแนกตามกลุ่มหมวดรายจ่าย

คณะ	เงินเดือน ค่าจ้าง	งบ ดำเนินการ	งบลงทุน
เกษตรศาสตร์	66.8	13.2	20.0
ทันตแพทยศาสตร์	54.2	26.9	18.9
เทคนิคการแพทย์	56.3	18.5	25.2
พยาบาลศาสตร์	59.7	27.7	12.6
แพทยศาสตร์	57.8	28.5	13.7
เภสัชศาสตร์	50.4	26.7	22.9
มนุษยศาสตร์	80.1	17.8	2.1
วิจิตรศิลป์	36.0	25.0	39.0
วิทยาศาสตร์	56.8	25.0	17.6
วิศวกรรมศาสตร์	46.0	36.0	18.0
ศึกษาศาสตร์	73.0	19.1	7.9
สังคมศาสตร์	69.6	20.2	10.2
อุตสาหกรรมเกษตร	47.8	19.7	32.5
บริหารธุรกิจ	46.9	26.7	26.4
เศรษฐศาสตร์	54.5	27.6	17.9
สัตวแพทยศาสตร์	5.8	48.4	45.8
บัณฑิตวิทยาลัย	23.6	65.8	10.6
สำนักบริการวิชาการ	19.8	38.5	41.7
สำนักบริการคอมพิวเตอร์	27.2	39.4	33.4
สำนักหอสมุด	53.2	39.6	7.2
สำนักทะเบียนฯ	39.9	47.8	12.3
สถาบันวิจัยวิทย์ฯ	30.9	34.1	35.0
สถาบันวิจัยสังคม	52.2	26.9	20.9
สถาบันวิจัยวิทย์ฯ สุขภาพ	64.6	13.2	22.2
สำนักส่งเสริมศิลปฯ	16.2	75.4	8.4
สำนักงานอธิการบดี	50.6	36.9	12.5
รวม	56.2	28.6	15.2

หมายเหตุ ไม่รวมงบกลางและรายจ่ายอื่นของงบประมาณ  
รายจ่ายจากเงินรายได้ งบลงทุนไม่รวมงบประมาณ  
สำหรับโครงการก่อสร้าง

**จำแนกตามแผนงานต่างๆ ได้ดังนี้**

หน่วย : ล้านบาท

แผนงาน	งบประมาณแผ่นดิน	งบประมาณเงินรายได้	รวม % ระหว่าง แผนงาน
บริหารการศึกษา	464.1	59.5	19.9
จัดการศึกษา	1,085.6	49.6	43.1
ปรับปรุงคุณภาพ	88.3	43.9	5.0
อนุรักษ์ส่งเสริม	4.6	1.0	0.2
วิจัย	46.4	4.2	1.9
บริการวิชาการ	14.4	4.2	0.7
กิจการนักศึกษา	93.4	29.3	4.7
บริการสาธารณสุข	571.4	-	21.7
ควบคุมโรคติดต่อ	55.1	-	2.1
งบกลางและ รายจ่ายอื่น	-	17.4	0.7
รวม	2,423.3	209.1	1 00.0

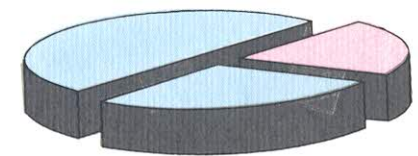
**งบประมาณแผ่นดิน**

ได้รับจัดสรรงบประมาณรวม 2423.3 ล้านบาท เปรียบเทียบ  
ตามกลุ่มหมวดรายจ่ายได้ดังนี้

เงินเดือนและค่าจ้าง

50.2%

งบดำเนินการ 21.1%



งบลงทุน 28.7%

## งบลงทุนโครงการก่อสร้างผูกพัน

1. พัฒนาพื้นที่รอบอาคารหอประชุม	2539-2540
2. อาคารเรียนและปฏิบัติการ คณะวิศวกรรมศาสตร์	2539-2541
3. อาคารโรงพยาบาลสัตว์	2539-2541
4. อาคารโรงประลองประติมากรรม คณะจิตรศิลป์	2539-2540
5. อาคารเรียนและปฏิบัติการคณะเภสัชศาสตร์	2539-2541
6. อาคารเรียนคณะพยาบาลศาสตร์	2539-2541
7. อาคารเรียนและบริหารสถาปัตยกรรมศาสตร์	2539-2542
8. อาคารหอพักนักศึกษาคณะทันตแพทยศาสตร์	2539-2540
9. หอนิทรรศการศิลปวัฒนธรรม	2539-2541

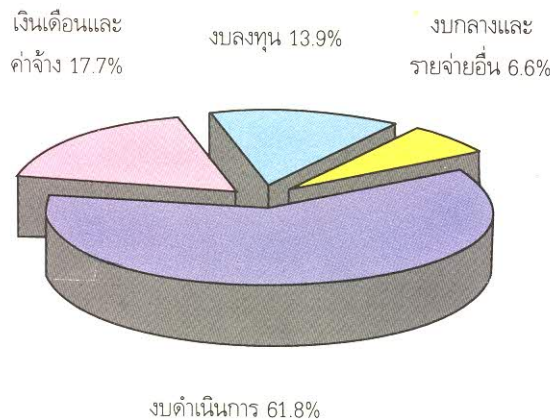
## โครงการก่อสร้างผูกพันจากปีที่ผ่านๆ มา

1. โครงการพัฒนาแหล่งน้ำดิบโดยใช้หน้าบาดาล	2538-2539
2. โครงการปรับปรุงทางเท้าภายในมหาวิทยาลัย	2538-2539
3. โครงการก่อสร้างอาคารเรียนและบริหาร คณะอุตสาหกรรมเกษตร	2538-2540
4. โครงการก่อสร้างศูนย์ศึกษานานาชาติ	2538-2540
5. โครงการก่อสร้างอาคารปฏิบัติการ คณะพยาบาลศาสตร์	2538-2539
6. โครงการก่อสร้างอาคารเรียนและบริหาร คณะสัตวแพทยศาสตร์	2538-2539
7. โครงการก่อสร้างอาคารโรงเรียนสาธิต มหาวิทยาลัยเชียงใหม่	2538-2539
8. โครงการก่อสร้างอาคารหอพักนักศึกษา คณะพยาบาลศาสตร์	2538-2540
9. โครงการก่อสร้างอาคารปฏิบัติการรวม คณะวิทยาศาสตร์	2537-2539
10. โครงการก่อสร้างอาคารคณะเศรษฐศาสตร์	2537-2539

11. โครงการก่อสร้างอาคารคณะบริหารธุรกิจ	2537-2539
12. โครงการก่อสร้างอาคารหอพักนักศึกษา	2537-2539
13. โครงการก่อสร้างอาคารผู้ป่วยโรคซับซ้อน	2534-2539

## งบประมาณรายจ่ายจากเงินรายได้

เป็นเงินที่เกิดจากค่าธรรมเนียมการศึกษา เงินผลประโยชน์และรายได้อื่นๆ เพื่อนำมาใช้ในกิจการของมหาวิทยาลัย โดยมุ่งเสริมงบประมาณแผ่นดิน ในปี 2539 มีจำนวนรวม 209.1 ล้านบาท เปรียบเทียบตามกลุ่มหมวดรายจ่ายได้ดังนี้



งานวิจัยสถาบันและสารสนเทศ  
กองแผนงาน สำนักงานอธิการบดี  
โทร. 943142, 943145