



สรุป
สารสนเทศ
มหาวิทยาลัยเชียงใหม่
ประจำปี 2536



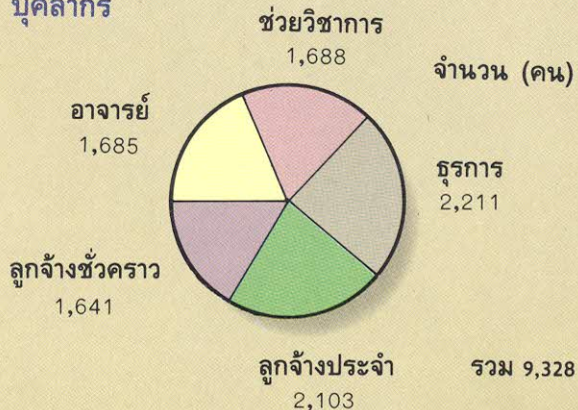
สารสนเทศมหาวิทยาลัยเชียงใหม่

มหาวิทยาลัยเชียงใหม่จัดตั้งเมื่อปี 2507 ได้ดำเนินงานด้านต่าง ๆ และพัฒนาอย่างต่อเนื่องมาตลอดเพื่อให้บรรลุตามภารกิจหลัก 4 ประการ ที่กำหนดไว้ ได้แก่ การผลิตบัณฑิต การวิจัย การบริการวิชาการแก่สังคม และการทะนุบำรุงศิลปวัฒนธรรม แรกเริ่มดำเนินงานได้จัดตั้งคณะ 3 คณะ เพื่อเป็นฐานในการขยายการศึกษาต่อไป ปัจจุบันปี 2536 ได้พัฒนาและขยายการศึกษาในระดับต่าง ๆ มากขึ้น สรุปข้อมูลด้านต่าง ๆ ได้ดังนี้

คณะ/หน่วยงาน

คณะ	15 คณะ (105 ภาควิชา)
สำนัก	6 สำนัก
สถาบันวิจัย	3 สถาบัน
บัณฑิตวิทยาลัย	

บุคลากร

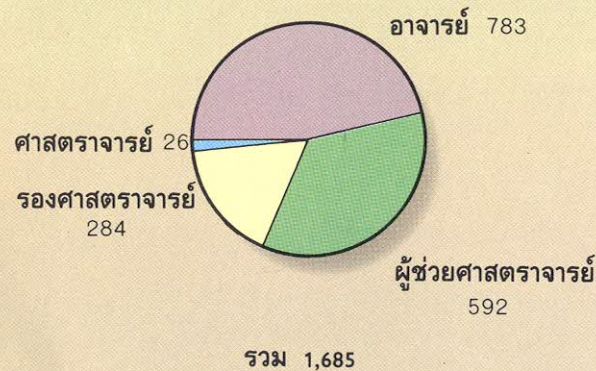


อาจารย์ร้อยละ 53.4 มีคุณวุฒิในระดับปริญญาโท รองลงมาร้อยละ 31.2 เป็นระดับปริญญาเอกและปริญญาตรีมีร้อยละ 15.4 เทียบสัดส่วนกับเกณฑ์ทบวงแล้วใกล้เคียงกันดังนี้

ตรี	โท	เอก	
เกณฑ์ทบวง	1.0	6.0	3.0
มหาวิทยาลัยเชียงใหม่	1.5	5.4	3.1

ถ้าพิจารณาจากตำแหน่งทางวิชาการพบว่าส่วนใหญ่ร้อยละ 46.5 มีตำแหน่งทางวิชาการเป็นอาจารย์

ตำแหน่งทางวิชาการ จำนวน (คน)



การเงิน

ประเภท	2535	2536	ร้อยละเพิ่มลด
งบประมาณแผ่นดิน	1,253.7	1,578.5	25.9
งบประมาณเงินรายได้	103.0	137.3	33.3
รวม	1,356.7	1,715.8	26.5



โปรแกรมการศึกษา เปิดอำนวยการสอนทั้งสิ้น 166 สาขาวิชา ดังนี้

ระดับ	จำนวน
ต่ำกว่าปริญญาตรี	2
ปริญญาตรี	76
ประกาศนียบัตรบัณฑิต	16
ปริญญาโท	64
ประกาศนียบัตรบัณฑิตชั้นสูง	2
ปริญญาเอก	6

นักศึกษาใหม่ มีจำนวนทั้งสิ้น 4,608 คน

ระดับ	จำนวน	ร้อยละ
ต่ำกว่าปริญญาตรี	103	2.2
ปริญญาตรี	3,797	82.4
ประกาศนียบัตรบัณฑิต	64	1.4
ปริญญาโท	642	13.9
ปริญญาเอก	2	0.1
รวม	4,608	100.0

เพิ่มขึ้นจากปี 2535 คิดเป็นร้อยละ 9.2

นักศึกษาทั้งหมด มีจำนวนทั้งสิ้น 15,767 คน

ระดับ	จำนวน	ร้อยละ
ต่ำกว่าปริญญาตรี	121	0.8
ปริญญาตรี	13,509	85.6
ประกาศนียบัตรบัณฑิต	64	0.4
ปริญญาโท	2,059	13.1
ปริญญาเอก	14	0.1
รวม	15,767	100.0

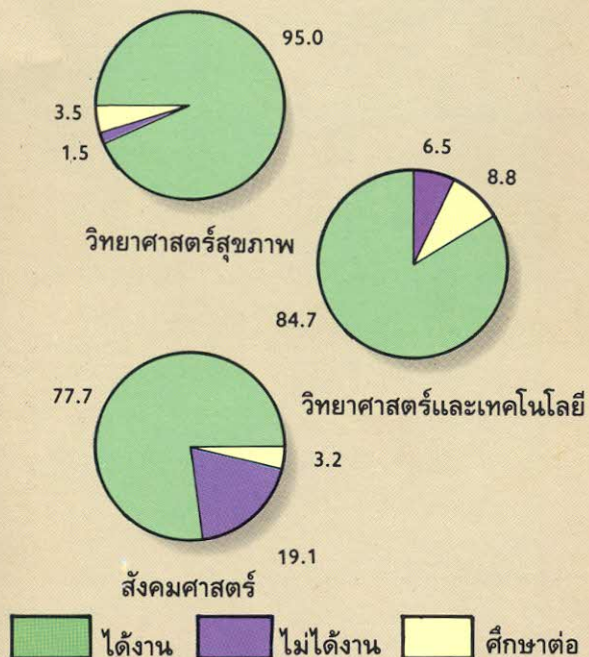
เพิ่มขึ้นจากปี 2535 คิดเป็นร้อยละ 9.7

ผู้สำเร็จการศึกษา มีจำนวนทั้งสิ้น 2,824 คน

ระดับ	จำนวน	ร้อยละ
ต่ำกว่าปริญญาตรี	114	4.0
ปริญญาตรี	2,347	83.1
ประกาศนียบัตรบัณฑิต	66	2.4
ปริญญาโท	297	10.5
ปริญญาเอก	-	-
รวม	2,824	100.0

ภาวะการมีงานทำของบัณฑิตระดับปริญญาตรี รุ่นที่ 27

เข้ารับพระราชทานปริญญาบัตรเมื่อวันที่ 28 มกราคม 2536 บัณฑิตได้งานร้อยละ 83.4 ไม่ได้งานร้อยละ 11.9 และศึกษาต่อร้อยละ 4.7 มีรายละเอียดสถานภาพในแต่ละกลุ่มสาขาวิชาดังนี้



พื้นที่ ปี 2536 พื้นที่รวม 8,502 ไร่

ปริมาณ	พื้นที่ : ไร่
เชิงดอยและสวนดอก	1,812
สถานีวิจัยและศูนย์ฝึกอบรมการเกษตร แม่เหียะ	1,293
สถานีวิจัยและศูนย์ฝึกอบรมการเกษตร ที่สูงขุนช่างเคี่ยน	550
สถานีวิจัยการเกษตรที่สูงดอยป่าเกี๊ยะ	30
สถานีวิจัยการเกษตรที่สูงหนองหอย	50
ค่ายสำรวจจคณะวิศวกรรมศาสตร์	17
พื้นที่บริจาคให้คณะแพทยศาสตร์	12
พื้นที่ป่าสงวนแห่งชาติ ด.ศรีบัวบาน	4,726
อ.เมือง จ.ลำพูน	
ที่ราชพัสดุ ด.แม่สา อ.แม่ริม จ.เชียงใหม่	12



งานวิจัยสถาบันและสารสนเทศ
กองแผนงาน สำนักงานอธิการบดี
มหาวิทยาลัยเชียงใหม่ 50200
โทร 221699 ต่อ 3145