

สรุป

สารสนเทศ

มหาวิทยาลัยเชียงใหม่

ประจำปี 2537



## สารสนเทศมหาวิทยาลัยเชียงใหม่

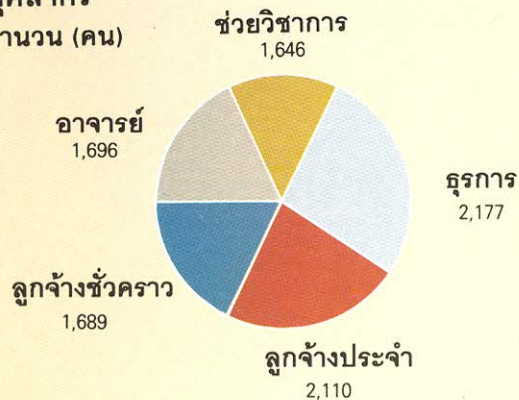
มหาวิทยาลัยเชียงใหม่จัดตั้งเมื่อปี 2507 ได้ดำเนินงานด้านต่างๆ และพัฒนาอย่างต่อเนื่องมาตลอดเพื่อให้บรรลุตามภารกิจหลัก 4 ประการ ที่กำหนดไว้ ได้แก่ การผลิตบัณฑิต การวิจัย การบริการวิชาการแก่สังคม และการทะนุบำรุงศิลปวัฒนธรรม แรกเริ่มดำเนินงานได้จัดตั้งคณะ 3 คณะ เพื่อเป็นฐานในการขยายการศึกษาต่อไป ปัจจุบันปี 2537 ได้พัฒนาและขยายการศึกษาในระดับต่างๆมากขึ้น สรุปข้อมูลด้านต่างๆได้ดังนี้

### คณะ/หน่วยงาน

คณะ	16 คณะ ( 106 ภาควิชา)
สำนัก	6 สำนัก
สถาบันวิจัย	3 สถาบัน
บัณฑิตวิทยาลัย	

### บุคลากร

จำนวน (คน)



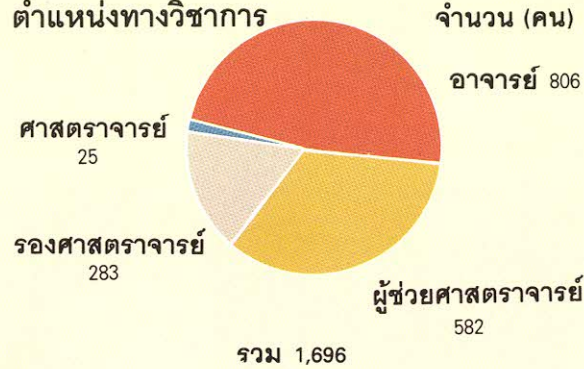
รวม 9,318

อาจารย์ร้อยละ 51.7 มีคุณวุฒิในระดับปริญญาโท รองลงมาร้อยละ 31.7 เป็นระดับปริญญาเอกและปริญญาตรีมีร้อยละ 16.6 เทียบสัดส่วนกับเกณฑ์ทบวงแล้วใกล้เคียงกันดังนี้

ตรี : โท : เอก

เกณฑ์ทบวง	1.0 : 6.0 : 3.0
มหาวิทยาลัยเชียงใหม่	1.6 : 5.2 : 3.2

ถ้าพิจารณาจากตำแหน่งทางวิชาการพบว่าส่วนใหญ่ร้อยละ 47.5 มีตำแหน่งทางวิชาการเป็นอาจารย์ตำแหน่งทางวิชาการ



### การเงิน

ประเภท	2536	2537	ร้อยละ เพิ่ม/ลด
งบประมาณแผ่นดิน	1,578.5	1,740.6	10.3
งบประมาณเงินรายได้	137.3	157.2	14.5
<b>รวม</b>	<b>1,715.8</b>	<b>1,897.8</b>	<b>10.6</b>

โปรแกรมการศึกษา เปิดอำนวยการสอนทั้งสิ้น 176 สาขาวิชา ดังนี้

ระดับ	จำนวน
ต่ำกว่าปริญญาตรี	2
ปริญญาตรี	78
ประกาศนียบัตรบัณฑิต	22
ปริญญาโท	67
ปริญญาเอก	7

นักศึกษาใหม่ มีจำนวนทั้งสิ้น 4,552 คน

ระดับ	กลุ่มสาขาวิชา			รวม	ร้อยละ
	วิทย์ฯ สุขภาพ	วิทย์ฯ เทคโนโลยี	มนุษยฯ		
ต่ำกว่าปริญญาตรี	95	-	-	95	2.1
ปริญญาตรี	747	1,233	1,649	3,629	79.7
ประกาศนียบัตรบัณฑิต	75	-	3	78	1.7
ปริญญาโท	123	198	427	748	16.4
ปริญญาเอก	-	2	-	2	0.1
<b>รวม</b>	<b>1,040</b>	<b>1,433</b>	<b>2,079</b>	<b>4,552</b>	<b>100.0</b>

นักศึกษาทั้งหมด มีจำนวนทั้งสิ้น 16,764 คน

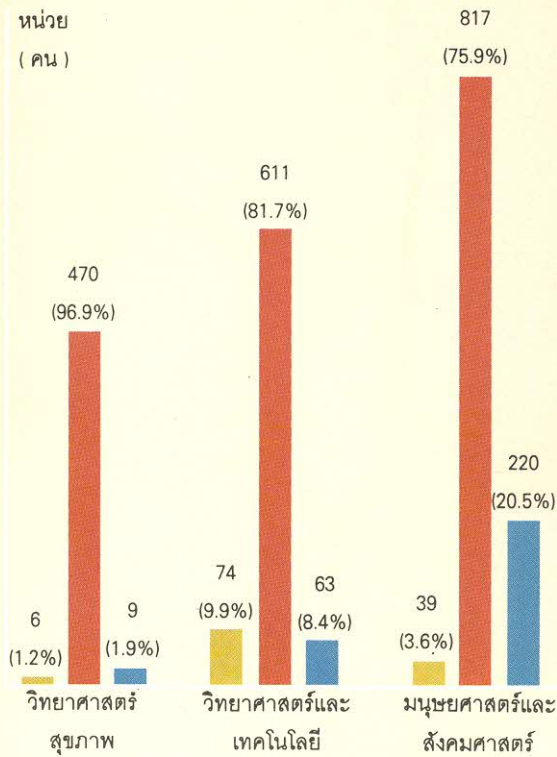
ระดับ	กลุ่มสาขาวิชา			รวม	ร้อยละ
	วิทย์ฯ สุขภาพ	วิทย์ฯ เทคโนโลยี	มนุษยฯ		
ต่ำกว่าปริญญาตรี	115	-	-	115	0.7
ปริญญาตรี	3,148	4,471	6,570	14,189	84.6
ประกาศนียบัตรบัณฑิต	75	-	3	78	0.5
ปริญญาโท	297	652	1,418	2,367	14.1
ปริญญาเอก	2	13	-	15	0.1
<b>รวม</b>	<b>3,637</b>	<b>5,136</b>	<b>7,991</b>	<b>16,764</b>	<b>100.0</b>

ผู้สำเร็จการศึกษา มีจำนวนทั้งสิ้น 3,118 คน

ระดับ	กลุ่มสาขาวิชา			รวม	ร้อยละ
	วิทย์ฯ สุขภาพ	วิทย์ฯ เทคโนโลยี	มนุษยฯ		
ต่ำกว่าปริญญาตรี	102	-	-	102	3.3
ปริญญาตรี	566	791	1,237	2,594	83.2
ประกาศนียบัตรบัณฑิต	61	-	-	61	2.0
ปริญญาโท	36	109	216	361	11.5
ปริญญาเอก	-	-	-	-	-
<b>รวม</b>	<b>765</b>	<b>900</b>	<b>1,453</b>	<b>3,118</b>	<b>100.0</b>

# ภาวะการมีงานทำของบัณฑิตระดับปริญญาตรี รุ่นที่ 28

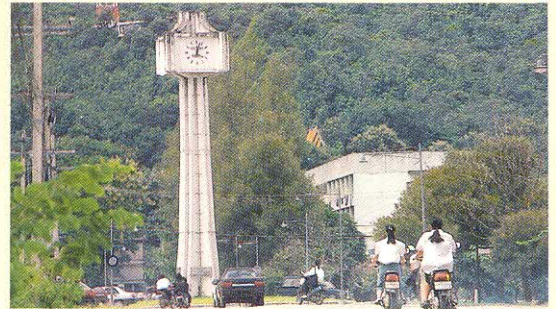
เข้ารับพระราชทานปริญญาบัตรเมื่อวันที่ 24 มกราคม 2537 บัณฑิตได้งานร้อยละ 82.2 ไม่ได้งานร้อยละ 12.6 และศึกษาต่อร้อยละ 5.2 มีรายละเอียดสถานภาพในแต่ละกลุ่มสาขาวิชาดังนี้



ศึกษาต่อ	รวม 119 ( 5.2 % )
ได้งาน	รวม 1,898 ( 82.2 % )
ยังไม่ได้งาน	รวม 292 ( 12.6 % )

พื้นที่ ปี 2537 พื้นที่รวม 8,502 ไร่

บริเวณ	พื้นที่ : ไร่
เชิงดอยและสวนดอก	1,812
สถานีวิจัยและศูนย์ฝึกอบรมการเกษตรแม่เหียะ	1,293
สถานีวิจัยและศูนย์ฝึกอบรมการเกษตรที่สูงขุนช่างเคี่ยน	550
สถานีวิจัยการเกษตรที่สูงดอยป่าเกี๊ยะ	30
สถานีวิจัยการเกษตรที่สูงหนองหอย	50
ค่ายสำรวจคณะวิศวกรรมศาสตร์	17
พื้นที่บริจาคให้คณะแพทยศาสตร์	12
พื้นที่ป่าสงวนแห่งชาติ ต.ศรีบัวบาน อ.เมือง จ.ลำพูน	4,726
ที่ราชพัสดุ ต.แม่สา อ.แมริม จ.เชียงใหม่	12



งานวิจัยสถาบันและสารสนเทศ  
กองแผนงาน สำนักงานอธิการบดี  
มหาวิทยาลัยเชียงใหม่ 50200  
โทร 221699 ต่อ 3145