



สารสนเทศ  
มหาวิทยาลัยเชียงใหม่  
ปี 2539

บันทึกทั้งหลายย่อมฝึกตน

สารสนเทศเพื่อการวางแผนและพัฒนาการศึกษา  
มหาวิทยาลัยเชียงใหม่





### ประวัติที่ตั้งและภูมิประเทศ

มหาวิทยาลัยเชียงใหม่เป็นมหาวิทยาลัยแห่งแรกในส่วนภูมิภาค จัดตั้งขึ้นตามนโยบายของรัฐและเจตนารมณ์ของประชาชนในภาคเหนือ ให้เป็นศูนย์กลางทางวิชาการและวิชาชีพชั้นสูง เพื่ออำนวยความสะดวกแก่ท้องถิ่นและประเทศชาติโดยส่วนรวม เป็นมหาวิทยาลัยที่ตั้งอยู่ในดินแดนล้านนาอันเป็นแหล่งสะสมวัฒนธรรมอันล้ำค่ามานานนับ 700 ปี มีสภาพภูมิประเทศงดงามท่ามกลางสภาพแวดล้อมอันเป็นธรรมชาติ ณ เชียงตอยสุเทพ อำเภอเมือง จังหวัดเชียงใหม่ บริเวณขนานด้วยถนนห้วยแก้ว และถนนสุเทพ ห่างจากตัวเมืองประมาณ 4 กิโลเมตร มีลำห้วยต่างๆไหลผ่านทำให้สภาพพื้นที่เป็นเนินดินสูงบ้างต่ำบ้างอย่างสวยงาม

มหาวิทยาลัยเชียงใหม่ได้พัฒนาเจริญก้าวหน้าเป็นลำดับจนถึงปัจจุบันภายใต้แผนพัฒนาการศึกษาของมหาวิทยาลัยเชียงใหม่

1. เพื่อเป็นมหาวิทยาลัยของประชาชนและเพื่อประชาชน (PEOPLE'S UNIVERSITY)
2. เพื่อเป็นศูนย์รวมความเป็นเลิศทางวิชาการ (CENTER OF ACADEMIC EXCELLENCE)
3. เพื่อพัฒนาศักยภาพทรัพยากรในมหาวิทยาลัย (RESOURCES DEVELOPMENT)
4. เพื่อพัฒนามหาวิทยาลัยสู่ความเป็นนานาชาติ (INTERNATIONALIZATION OF THE UNIVERSITY)

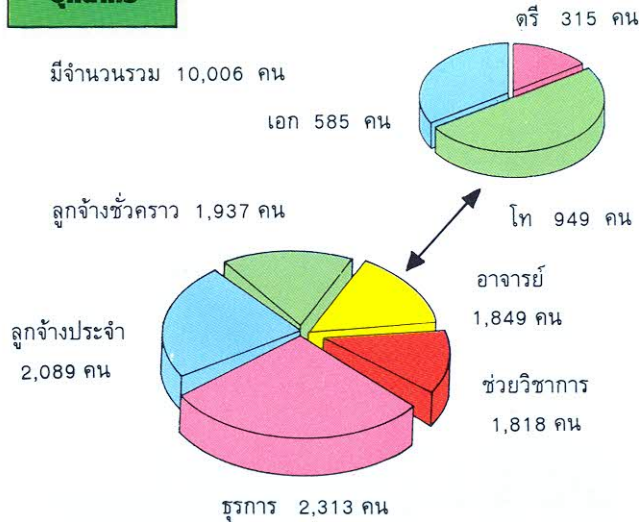
### สภาพปัจจุบัน

ในปี 2539 สามารถสรุปข้อมูลสำคัญด้านต่างๆได้ดังนี้

#### คณะ/หน่วยงาน

สำนักงานอธิการบดี		
บัณฑิตวิทยาลัย		
คณะ	16	คณะ
หน่วยงานสนับสนุนทางวิชาการ	5	สำนัก
สถาบันวิจัย	3	สถาบัน

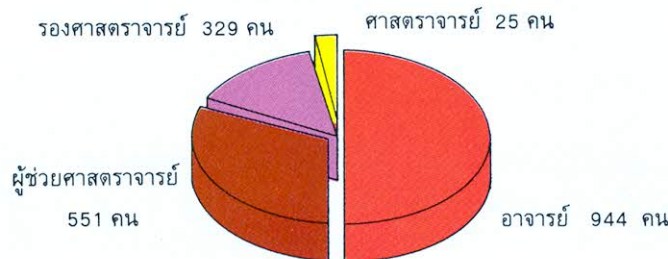
#### บุคลากร



#### สัดส่วนคุณวุฒิอาจารย์เทียบเกณฑ์ทบวง

	เอก	โท	ดรี
เกณฑ์ทบวง(แผนฯ8)	3.5	6.0	0.5
มหาวิทยาลัยเชียงใหม่	3.2	5.1	1.7

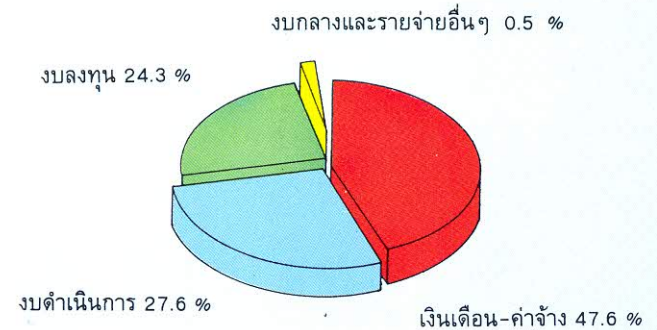
#### ตำแหน่งทางวิชาการของอาจารย์



### งบประมาณ

หน่วย : ล้านบาท

ประเภท	2538	2539	เพิ่มร้อยละ
งบประมาณแผ่นดิน	2,045.0	2,423.3	18.5
งบประมาณเงินรายได้	187.8	209.1	11.3
รวม	2,232.8	2,632.4	17.9



### โปรแกรมการศึกษา

เปิดอำนวยการสอนทั้งสิ้น 197 สาขาวิชาดังนี้

ระดับ	จำนวนรวม
ต่ำกว่าปริญญาตรี	3
ปริญญาตรี	83
ประกาศนียบัตรบัณฑิต	24
ปริญญาโท	78
ปริญญาเอก	9

( เป็นสาขาวิชาที่เปิดใหม่ในปี 2539 รวม 10 สาขาวิชา ระดับปริญญาตรี 2 สาขา และ ระดับหลังปริญญาตรี 8 สาขา )



## นักศึกษา

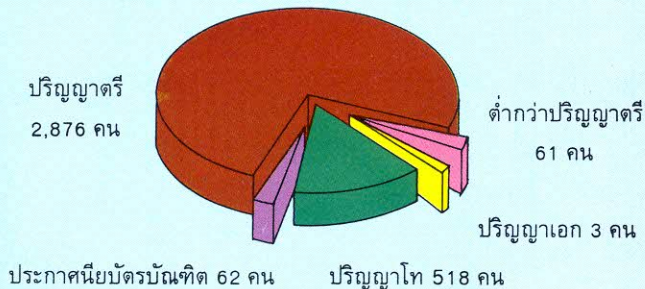
**นักศึกษาใหม่** มีจำนวนทั้งสิ้น 5,170 คน

ระดับ	จำนวน	ร้อยละ
ต่ำกว่าปริญญาตรี	61	1.2
ปริญญาตรี	4,114	79.5
ประกาศนียบัตรบัณฑิต	71	1.4
ปริญญาโท	914	17.7
ปริญญาเอก	10	0.2
รวม	5,170	100.0

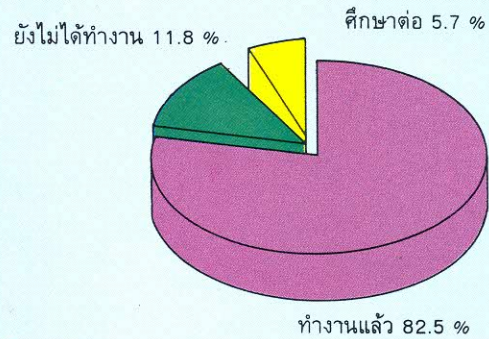
**นักศึกษากิ่งหมัด** มีจำนวนทั้งสิ้น 17,996 คน

ระดับ	กลุ่มสาขาวิชา			รวม	ร้อยละ
	วิทย์ฯ สุขภาพ	วิทย์ฯ เทคโนโลยี	มนุษย์		
ต่ำกว่าปริญญาตรี	87	-	-	87	0.5
ปริญญาตรี	3,533	4,922	6,394	14,849	82.5
ประกาศนียบัตรบัณฑิต	69	-	10	79	0.4
ปริญญาโท	341	799	1,820	2,960	16.5
ปริญญาเอก	-	21	-	21	0.1
รวม	4,030	5,742	8,224	17,996	100.0

**ผู้สำเร็จการศึกษา** มีจำนวนทั้งสิ้น 3,520 คน



## ภาวะการทำงานของบัณฑิต (ปริญญาตรี)



## พื้นที่

ปัจจุบันมีพื้นที่รวม 8,502 ไร่

บริเวณ	พื้นที่ : ไร่
พื้นที่เชิงดอย และสวนดอก	1,812
พื้นที่สถานีวิจัย ค่ายสำรวจ และคณะสัตวแพทยศาสตร์	1,940
พื้นที่ป่าสงวนแห่งชาติ ต.ศรีบัวบาน อ.เมือง จ.ลำพูน	4,726
พื้นที่อื่น ๆ	24

## การดำเนินงานของมหาวิทยาลัย

มหาวิทยาลัยเชียงใหม่ได้ดำเนินงานตามภารกิจหลักที่กำหนด ทั้งในด้านการผลิตบัณฑิต การวิจัย การบริการวิชาการแก่ชุมชนและการทะนุบำรุงศิลปวัฒนธรรม ด้วยจุดมุ่งหมายที่ต้องการผลิตบัณฑิตให้มีคุณภาพ มีคุณธรรมออกสู่สังคม มุ่งเน้นการวิจัย และเชื่อมโยงผลงานทางวิชาการลักษณะต่างๆ สู่เป้าหมายการให้บริการแก่สังคม และทะนุบำรุงศิลปวัฒนธรรม ในขณะเดียวกันได้มุ่งแสวงหาและสร้างความสัมพันธ์กับองค์กรหน่วยงานต่างประเทศ เพื่อพัฒนามหาวิทยาลัยสู่ความเป็นนานาชาติให้เป็นที่ยอมรับทั้งภายในประเทศและต่างประเทศ

งานวิจัยสถาบันและสารสนเทศ กองแผนงาน สำนักงานอธิการบดี  
มหาวิทยาลัยเชียงใหม่ โทร. 943142,943145