

สารานุกรม

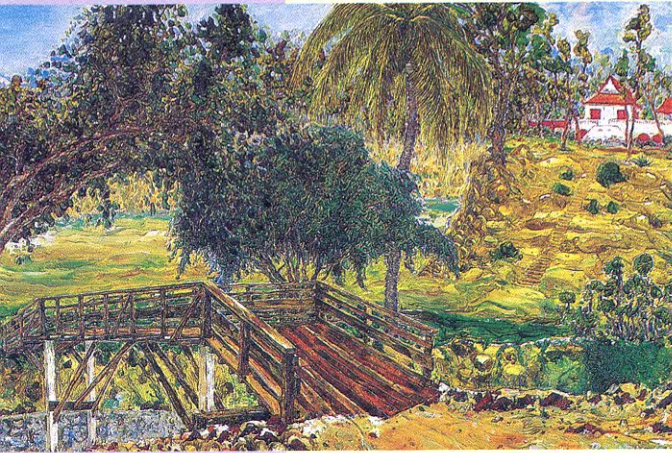
มหาวิทยาลัยเชียงใหม่

ปี 2540

บันทึกถึงหลายย่อมพิภตบ



สารานุกรมเพื่อการวางแผนและพัฒนาการศึกษา
มหาวิทยาลัยเชียงใหม่



ประวัติที่ตั้งและภูมิประเทศ

มหาวิทยาลัยเชียงใหม่เป็นมหาวิทยาลัยแห่งแรกในส่วนภูมิภาค จัดตั้งขึ้นตามนโยบายของรัฐและเจตนารมณ์ของประชาชนในภาคเหนือ ให้เป็นศูนย์กลางทางวิชาการและวิชาชีพชั้นสูง เพื่ออำนวยความสะดวกแก่ท้องถิ่นและประเทศชาติ โดยมีส่วนร่วม เป็นมหาวิทยาลัยที่ตั้งอยู่ในดินแดนล้านนาอันเป็นแหล่งสะสมวัฒนธรรมอันล้ำค่ามานานนับ 700 ปี มีสภาพภูมิประเทศสงดงามท่ามกลางสภาพแวดล้อมอันเป็นธรรมชาติ ณ เชียงคอกสุเทพ อำเภอเมือง จังหวัดเชียงใหม่ บริเวณเขาบดด้วยถนนห้วยแก้ว และถนนสุเทพ ห่างจากตัวเมืองประมาณ 4 กิโลเมตร มีลำห้วยต่างๆ ไหลผ่านทำให้สภาพพื้นที่เป็นเนินดินสูงบ้างต่ำบ้างอย่างสวยงาม

มหาวิทยาลัยเชียงใหม่ได้พัฒนาเจริญก้าวหน้าเป็นลำดับจนถึงปัจจุบันภายใต้แผนพัฒนาการศึกษามหาวิทยาลัยเชียงใหม่ เพื่อให้ได้ผลสัมฤทธิ์ตามปณิธานของมหาวิทยาลัยที่กำหนด ตลอดระยะเวลาที่ผ่านมามหาวิทยาลัยเชียงใหม่ได้ผลิตบัณฑิตที่มีคุณภาพออกสู่สังคมเป็นจำนวนมาก เป็นบัณฑิตที่มีความรู้ มีความรับผิดชอบ มีคุณธรรม คิดเป็น ปฏิบัติได้ สามารถครองตน ครองคนและครองงาน ด้วยมโนธรรมและจิตสำนึกที่ดีต่อสังคม

สภาพปัจจุบัน

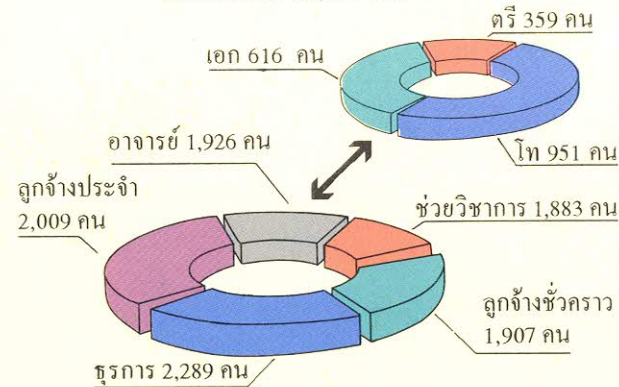
ในปี 2540 สามารถสรุปข้อมูลสำคัญด้านต่างๆ ได้ดังนี้

คณะ/หน่วยงาน

สำนักงานอธิการบดี		
บัณฑิตวิทยาลัย		
คณะ	16	คณะ
โครงการจัดตั้งคณะ	2	โครงการ
หน่วยงานสนับสนุนทางวิชาการ	5	สำนัก
สถาบันวิจัย	3	สถาบัน

บุคลากร

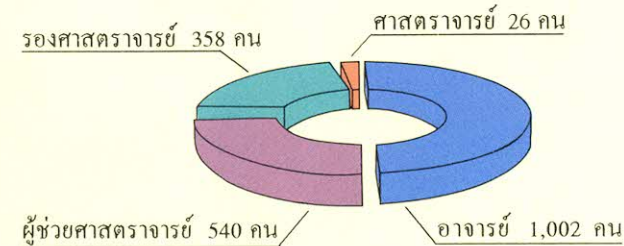
มีจำนวนรวม 10,014 คน



สัดส่วนคุณวุฒิอาจารย์เทียบเกณฑ์ทบวง

	เอก	โท	ตรี
เกณฑ์ทบวง (แผนฯ18)	3.5	6.0	0.5
มหาวิทยาลัยเชียงใหม่	3.2	4.9	1.9

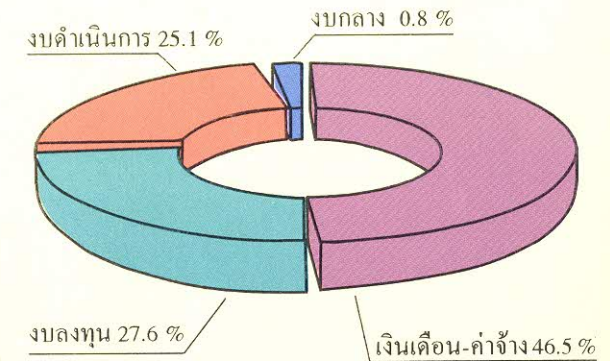
ตำแหน่งทางวิชาการของอาจารย์



งบประมาณ

หน่วย : ล้านบาท

ประเภท	2539	2540	เพิ่มร้อยละ
งบประมาณแผ่นดิน	2,423.3	2,628.4	8.5
งบประมาณเงินรายได้	209.1	243.1	16.3
รวม	2,632.4	2,871.5	9.1



โปรแกรมการศึกษา

มีจำนวนทั้งสิ้น 206 สาขาวิชาดังนี้

ระดับ	จำนวนรวม
ต่ำกว่าปริญญาตรี	4
ปริญญาตรี	84
ประกาศนียบัตรบัณฑิต	25
ปริญญาโท	81
ปริญญาเอก	12

(ในจำนวนนี้เป็นสาขาวิชาที่เปิดรับนักศึกษาเพิ่ม ในปีการศึกษา 2540 รวม 6 สาขาวิชา อีก 4 สาขาวิชา ยังไม่ได้เปิดรับนักศึกษา ในปีการศึกษา 2540)

นักศึกษา

นักศึกษารวม มีจำนวนทั้งสิ้น 5,541 คน

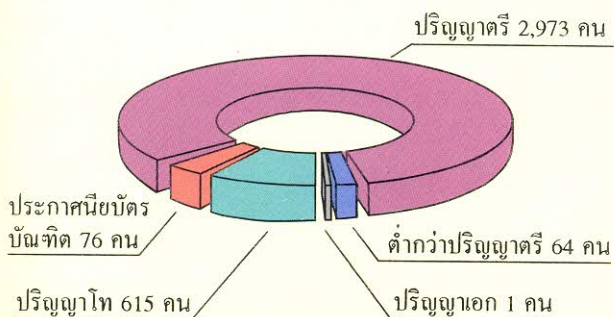
ระดับ	จำนวน	ร้อยละ
ต่ำกว่าปริญญาตรี	95	1.7
ปริญญาตรี	4,433	80.0
ประกาศนียบัตรบัณฑิต	89	1.6
ปริญญาโท	912	16.5
ปริญญาเอก	12	0.2
รวม	5,541	100.0

นักศึกษาทั้งหมด มีจำนวนทั้งสิ้น 18,944 คน

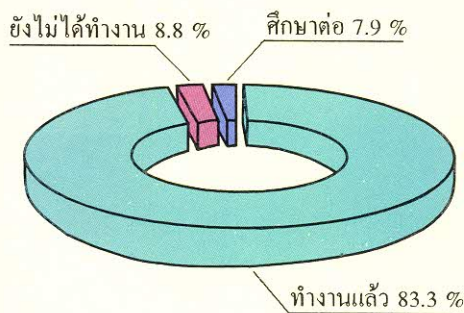
ระดับ	กลุ่มสาขา			รวม	ร้อยละ
	วิทย์ฯ สุขภาพ	วิทย์ฯ เทคโนโลยี	มนุษย์		
ต่ำกว่าปริญญาตรี	114	-	-	114	0.6
ปริญญาตรี	3,685	5,085	6,699	15,469	81.7
ประกาศนียบัตรบัณฑิต	79	-	14	93	0.5
ปริญญาโท	350	912	1,967	3,229	17.0
ปริญญาเอก	4	35	-	39	0.2
รวม	4,232	6,032	8,680	18,944	100.0

ผู้สำเร็จการศึกษา

ปีการศึกษา 2539 มีจำนวนทั้งสิ้น 3,729 คน



ภาวะการทำงานของบัณฑิต (ปริญญาตรี)



พื้นที่

ปัจจุบันมีพื้นที่รวม 8,502 ไร่

บริเวณ	พื้นที่ : ไร่
พื้นที่เชิงคอย และสวนดอก	1,812
พื้นที่สถานีวิจัย ค่ายตำรวจ และคณะสัตวแพทยศาสตร์	1,940
พื้นที่ป่าสงวนแห่งชาติ ต.ศรีบัวบาน อ.เมือง จ.ลำพูน	4,726
พื้นที่อื่น ๆ	24

การดำเนินงานของมหาวิทยาลัย

มหาวิทยาลัยเชียงใหม่มีบทบาทสำคัญในการพัฒนาทรัพยากรบุคคลให้มีความรู้ มีทักษะและทัศนคติที่ดี ได้ดำเนินงานตามวัตถุประสงค์ นโยบาย เป้าหมายที่กำหนดในแผนพัฒนาการศึกษาของมหาวิทยาลัยเชียงใหม่ มุ่งเน้นการพัฒนาและขยายโอกาสทางการศึกษาให้มหาวิทยาลัยเป็นศูนย์กลางความเป็นเลิศทางวิชาการ ในขณะเดียวกันได้มุ่งแสวงหาและสร้างความสัมพันธ์กับสถาบันการศึกษาและสถาบันต่างประเทศเพื่อพัฒนามหาวิทยาลัยสู่ความเป็นนานาชาติ

งานวิจัยสถาบันและสารสนเทศ กองแผนงาน สำนักงานอธิการบดี
มหาวิทยาลัยเชียงใหม่ โทร. 943145, 943142