

# สารสมุทต มหาวิทยาลัยเชียงใหม่ ปี 2542

สารสมุทตเพื่อการวางแผนและพัฒนาการศึกษา  
มหาวิทยาลัยเชียงใหม่



## ปณิธาน

มหาวิทยาลัยเชียงใหม่เป็นมหาวิทยาลัยแห่งแรกในส่วนภูมิภาค จัดตั้งขึ้นตามนโยบายของรัฐและเจตนารมณ์ของประชาชนในภาคเหนือ ให้เป็นศูนย์กลางทางวิชาการและวิชาชีพชั้นสูง เพื่ออำนวยความสะดวกแก่ท้องถิ่นและประเทศชาติโดยส่วนรวม ...

บัณฑิตแห่งมหาวิทยาลัยเชียงใหม่ พึงฝึกฝนในการฝึกฝนตน เป็นผู้จริงจัง คิดเป็น ปฏิบัติได้ สามารถครองตน ครองคน และครองงาน ด้วยมโนธรรมและจิตสำนึกต่อสังคม

## วิสัยทัศน์

มหาวิทยาลัยเชียงใหม่ ปี พ.ศ. 2550 จะเป็นมหาวิทยาลัยที่มุ่งเน้นการวิจัย เพื่อความเป็นเลิศทางวิชาการและการเรียนรู้ โดยมีการบริหารในรูปแบบของมหาวิทยาลัยในกำกับรัฐบาล

## สาระสำคัญ

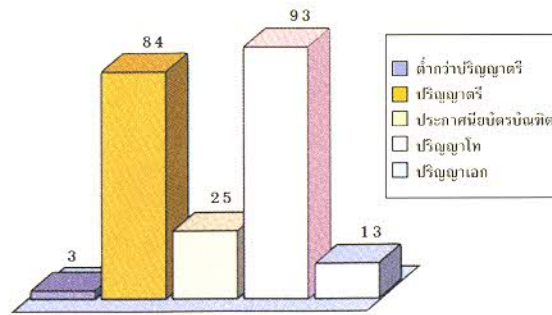
- พื้นที่รวม 8,502 ไร่ เป็นพื้นที่การศึกษาหลัก 1,812 ไร่ ดินเชิงดอยสุเทพ พื้นที่การศึกษา (แม่เหียะ) และสถานีวิจัย 1,940 ไร่ พื้นที่เพื่อรองรับการขยายตัวทางการศึกษา 4,726 ไร่ (ศรีบัวบาน)
- จัดการศึกษาใน 16 คณะวิชา รวม 218 หลักสูตร-สาขาวิชา
- จำนวนนักศึกษาทั้งหมด 21,550 คน เป็นนักศึกษาเข้าใหม่ 6,035 คน
- จำนวนผู้สำเร็จการศึกษาปีที่ผ่านมา 4,303 คน บัณฑิต (ปริญญาตรี) ทำงานแล้ว 70% ศึกษาต่อ 12%
- จำนวนบุคลากรทั้งหมด 10,506 คน เป็นข้าราชการอาจารย์ 2,041 คน (ไม่รวมอาจารย์โรงเรียนสาธิต) ศึกษานิเทศก์และธุรการ 4,204 คน
- งบประมาณรายจ่าย 3,552.7 ล้านบาท สัดส่วนงบประมาณแผ่นดิน : เงินรายได้มหาวิทยาลัยเป็น 69.3 : 30.7 (นับรวมรายได้จากการบริการวิชาการ และบริการรักษาพยาบาล)

## คณะ / หน่วยงาน

สำนักงานอธิการบดี	
บัณฑิตวิทยาลัย	
คณะวิชา	16 คณะ
สถาบันวิจัย	3 สถาบัน
หน่วยงานสนับสนุนวิชาการ	5 สำนัก
(องค์กรในกำกับมหาวิทยาลัย)	7 องค์กร

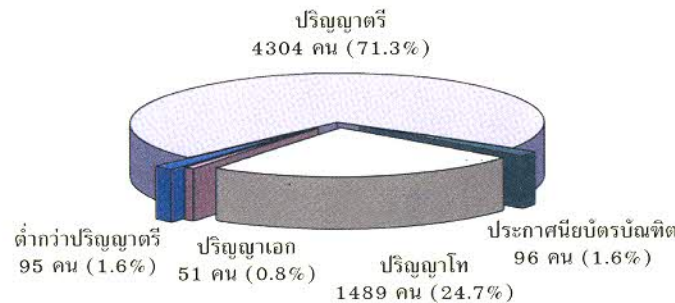
## หลักสูตร-สาขาวิชา

218 สาขาวิชา

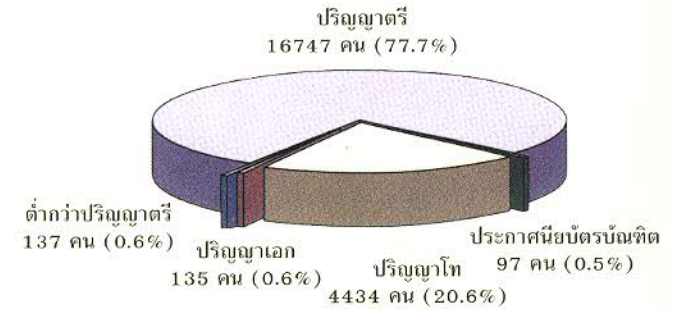


## นักศึกษา

นักศึกษาใหม่ 6,035 คน



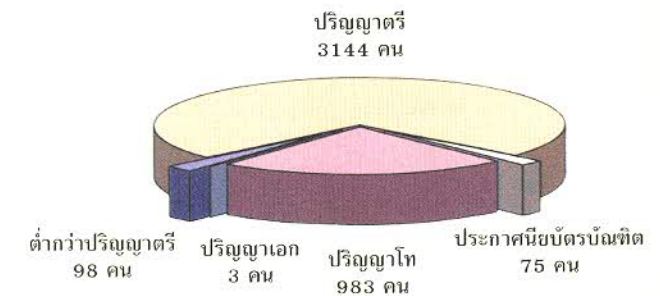
นักศึกษาทั้งหมด 21,550 คน



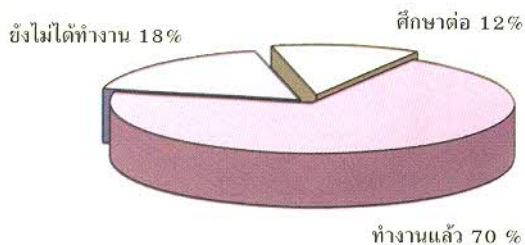
จำแนกตามกลุ่มสาขาวิชา ได้ดังนี้

ระดับ	กลุ่มสาขาวิชา			รวม
	วิทยาศาสตร์สุขภาพ	วิทยาศาสตร์เทคโนโลยี	มนุษยศาสตร์สังคม	
ต่ำกว่าปริญญาตรี	137	-	-	137
ปริญญาตรี	4,104	5,549	7,094	16,747
ประกาศนียบัตรบัณฑิต	88	-	9	97
ปริญญาโท	510	1,255	2,669	4,434
ปริญญาเอก	35	100	-	135
รวม	4,874	6,904	9,772	21,550

ผู้สำเร็จการศึกษา 4,303 คน (ปีการศึกษา 2541)

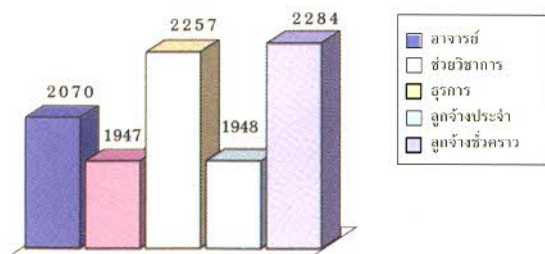


## ภาวะการทำงานของบัณฑิต (ปริญญาตรี)



## บุคลากร

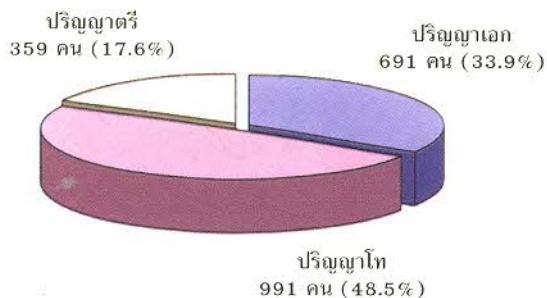
10,506 คน



อาจารย์ 2,041 คน

(กรณีไม่นับรวมอาจารย์ประจำโรงเรียนสาธิตฯ 29 คน)

## คุณวุฒิอาจารย์

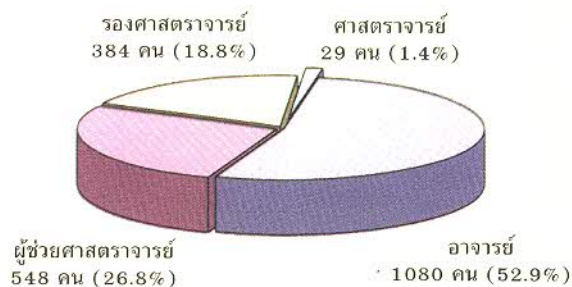


## สัดส่วนคุณวุฒิอาจารย์

ป.เอก : ป.โท : ป.ตรี = 3.4 : 4.8 : 1.8

(เกณฑ์ทบวงมหาวิทยาลัย = 3.5 : 6.0 : 0.5)

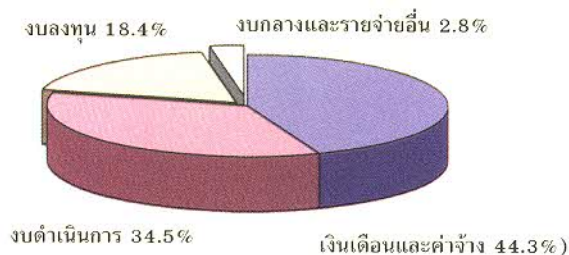
## ตำแหน่งทางวิชาการ



## งบประมาณ

แหล่งงบประมาณ	ล้านบาท
งบประมาณแผ่นดิน	2,461.1
เงินรายได้มหาวิทยาลัย*	1,091.6
รวม	3,552.7

\*นับรวมเงินรายได้จากการบริการวิชาการ และบริการรักษาพยาบาล



## พื้นที่

รวม 8,502 ไร่

บริเวณ	พื้นที่ : ไร่
พื้นที่การศึกษาหลักบริเวณเชิงดอยสุเทพและสวนดอก	1,812
พื้นที่การศึกษา (แม่เหียะ) และสถานีวิจัยค่ายสำรวจ	1,940
พื้นที่รองรับการขยายตัวทางการศึกษา (ศรีบัวบาน)	4,726
พื้นที่อื่น ๆ	24

งานวิจัยสถาบันและสารสนเทศ กองแผนงาน สำนักงานอธิการบดี มหาวิทยาลัยเชียงใหม่ 943142