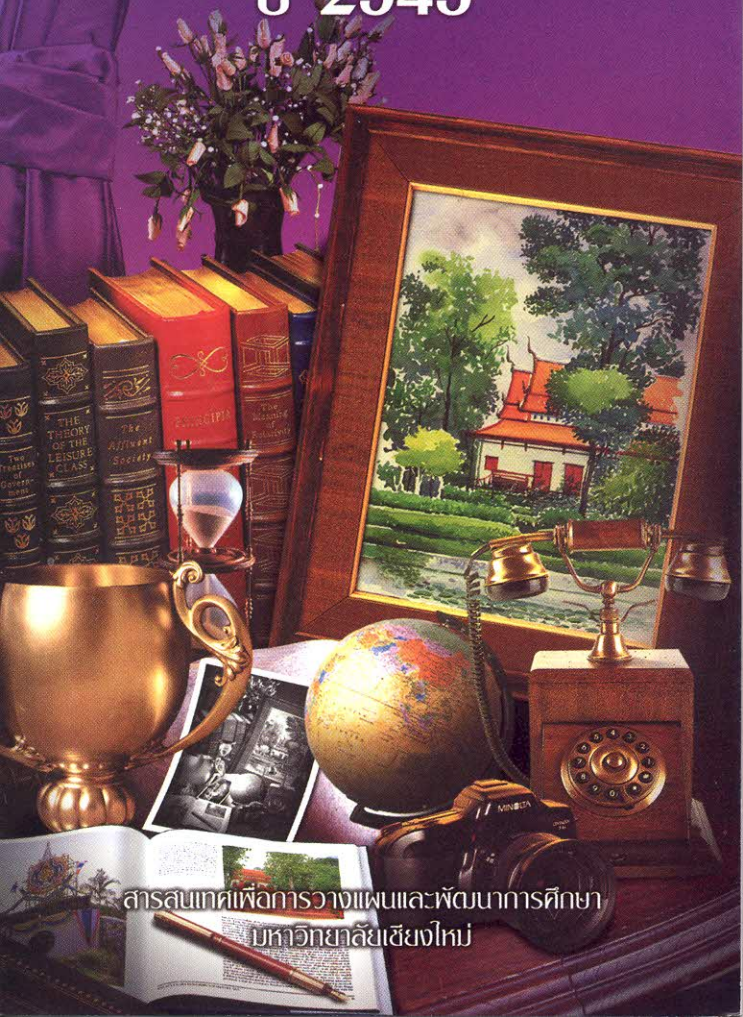




# สารสนเทศ มหาวิทยาลัยเชียงใหม่ ปี 2543



สารสนเทศเพื่อการวางแผนและพัฒนาศึกษา  
มหาวิทยาลัยเชียงใหม่

## ปณิธาน

มหาวิทยาลัยเชียงใหม่เป็นมหาวิทยาลัยแห่งแรกในส่วนภูมิภาค จัดตั้งขึ้นตามนโยบายของรัฐและเจตนารมณ์ของประชาชนในภาคเหนือ ให้เป็นศูนย์กลางทางวิชาการและวิชาชีพชั้นสูง เพื่ออำนวยความสะดวกแก่ท้องถิ่นและประเทศชาติโดยส่วนรวม...  
...บัณฑิตแห่งมหาวิทยาลัยเชียงใหม่ พึงฝึกฝนในการฝึกฝนตนเป็นผู้รู้จริง คิดเป็น ปฏิบัติได้ สามารถครองตน ครองคนและครองงานด้วยมีธรรม และจิตสำนึกต่อสังคม

## วิสัยทัศน์

มหาวิทยาลัยเชียงใหม่ ในปี พ.ศ. 2550 จะเป็นมหาวิทยาลัยที่มุ่งเน้น การวิจัยเพื่อความเป็นเลิศทางวิชาการและการเรียนรู้ โดยมีการบริหาร ในรูปแบบของมหาวิทยาลัยในกำกับรัฐบาล

## สาระสำคัญ

- พื้นที่ 8,722 ไร่ เป็นพื้นที่การศึกษาหลัก 1,812 ไร่ ติดเชิงดอยสุเทพ พื้นที่การศึกษา (แม่เหียะ) และสถานีวิจัย 2,160 ไร่ พื้นที่เพื่อรองรับการขยายตัวทางการศึกษา 4,726 ไร่ (ศรีบัวบาน)
- จัดการศึกษาใน 17 คณะวิชา รวม 227 หลักสูตร-สาขาวิชา
- จำนวนนักศึกษาทั้งหมด 22,905 คน เป็นนักศึกษาเข้าใหม่ 6,383 คน
- จำนวนผู้สำเร็จการศึกษาปีที่ผ่านมา 4,387 คน  
บัณฑิต (ปริญญาตรี) ทำงานแล้ว 71% ศึกษาต่อ 11%
- จำนวนบุคลากรทั้งหมด 10,677 คน เป็นข้าราชการอาจารย์ 2,035 คน (ไม่รวมอาจารย์โรงเรียนสาธิต) ผู้ช่วยวิชาการและธุรการ 4,073 คน
- งบประมาณรายจ่าย 3,644.2 ล้านบาท สัดส่วนงบประมาณแผ่นดิน : เงินรายได้มหาวิทยาลัยเป็น 65.2 : 34.8 (นับรวมเงินรายได้จากการบริการวิชาการ และบริการรักษาพยาบาล)

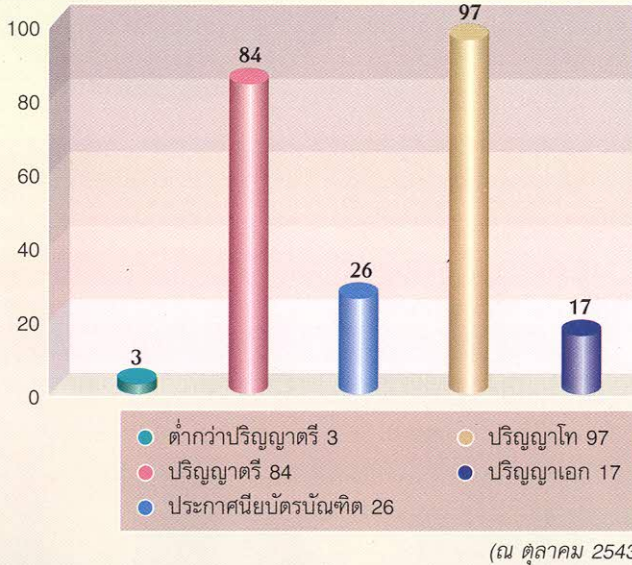


“บัณฑิตทั้งหลายย่อมฝึกตน”

## คณะ / หน่วยงาน

- สำนักงานอธิการบดี
- บัณฑิตวิทยาลัย
- คณะวิชา 17 คณะ
- สถาบันวิจัย 3 สถาบัน
- หน่วยงานสนับสนุนวิชาการ 5 สำนัก
- องค์กรในกำกับมหาวิทยาลัย 14 องค์กร

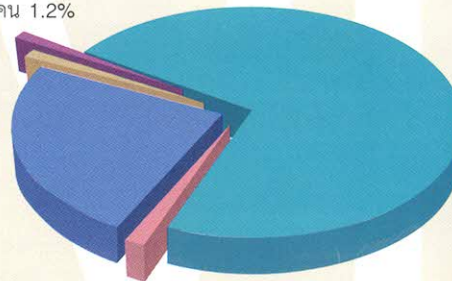
## หลักสูตร-สาขาวิชา • 227 สาขาวิชา



## นักศึกษา

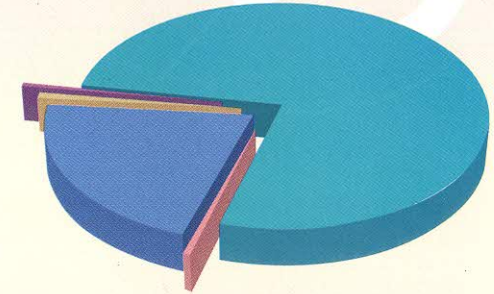
### นักศึกษาใหม่ 6,383 คน

- ต่ำกว่าปริญญาตรี 59 คน 0.9%
- ปริญญาตรี 4,589 คน 71.9%
- ประกาศนียบัตรบัณฑิต 83 คน 1.3%
- ปริญญาโท 1,577 คน 24.7%
- ปริญญาเอก 75 คน 1.2%



## นักศึกษากทั้งหมด 22,905 คน

- ต่ำกว่าปริญญาตรี 106 คน 0.5%
- ปริญญาตรี 17,586 คน 76.8%
- ประกาศนียบัตรบัณฑิต 88 คน 0.4%
- ปริญญาโท 4,929 คน 21.5%
- ปริญญาเอก 196 คน 0.8%

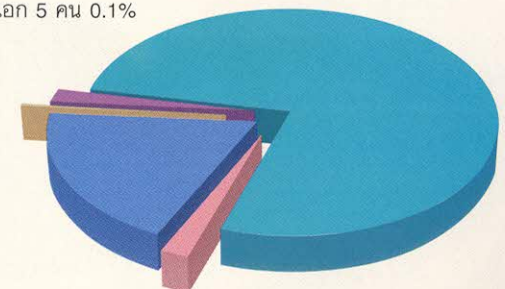


## จำแนกตามกลุ่มสาขาวิชา ได้ดังนี้

ระดับ	กลุ่มสาขาวิชา			รวม
	วิทย์ฯ สุขภาพ	วิทย์ฯ เทคโนโลยี	มนุษยฯ สังคม	
ต่ำกว่าปริญญาตรี	106	-	-	106
ปริญญาตรี	4,371	6,037	7,178	17,586
ประกาศนียบัตรบัณฑิต	73	-	15	88
ปริญญาโท	568	1,398	2,963	4,929
ปริญญาเอก	59	137	-	196
รวม	5,177	7,572	10,156	22,905

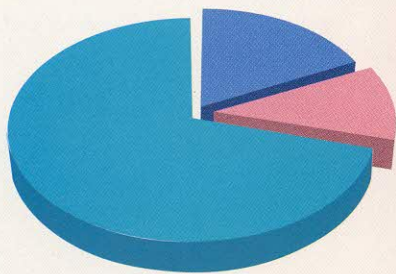
## ผู้สำเร็จการศึกษา 4,387 คน

- ต่ำกว่าปริญญาตรี 85 คน 1.9%
- ปริญญาตรี 3,371 คน 76.9%
- ประกาศนียบัตรบัณฑิต 89 คน 2.0%
- ปริญญาโท 837 คน 19.1%
- ปริญญาเอก 5 คน 0.1%



## ภาวะการทำงานของบัณฑิต (ปริญญาตรี)

- ทำงานแล้ว 71.0%
- ศึกษาต่อ 11.0%
- ยังไม่ได้ทำงาน 18.0%



## บุคลากร • 10,677 คน



- อาจารย์ 2,064 คน
- ช่วยวิชาการ 1,946 คน
- ธุรการ 2,127 คน
- ลูกจ้างประจำ 1,872 คน
- ลูกจ้างชั่วคราว 2,386 คน
- พนักงานองค์กรในกำกับ 282 คน

อาจารย์ 2,035 คน (กรณีไม่นับรวมอาจารย์ประจำโรงเรียนสาธิตฯ 29 คน)

(ณ ตุลาคม 2543)

## คุณวุฒิอาจารย์

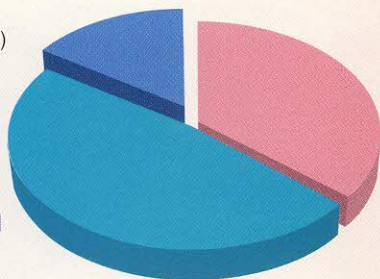
- ปริญญาตรี 322 คน (15.8%)
- ปริญญาโท 974 คน (47.9%)
- ปริญญาเอก 739 คน (36.3%)

### • สัดส่วนคุณวุฒิอาจารย์

ป.เอก : ป.โท : ป.ตรี  
3.6 : 4.8 : 1.6

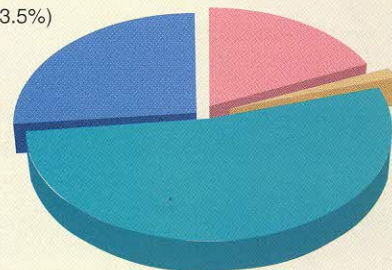
### • เทกท์ทวของมหาวิทยาลัย

3.5 : 6.0 : 0.5



## ตำแหน่งทางวิชาการ

- ศาสตราจารย์ 30 คน (1.5%)
- รองศาสตราจารย์ 376 คน (18.5%)
- ผู้ช่วยศาสตราจารย์ 541 คน (26.5%)
- อาจารย์ 1,088 คน (53.5%)

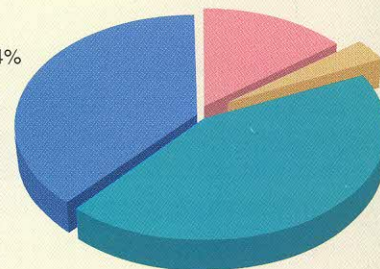


## งบประมาณ

แหล่งงบประมาณ	ล้านบาท
งบประมาณแผ่นดิน	2,375.4
เงินรายได้มหาวิทยาลัย*	1,268.8
รวม	3,644.2

\*นับรวมเงินรายได้จากการบริการวิชาการและบริการรักษาพยาบาล

- งบดำเนินการ 38.6%
- งบลงทุน 14.5%
- งบกลางและรายจ่ายอื่น 3.4%
- เงินเดือนและค่าจ้าง 43.5%



## พื้นที่ • รวม 8,722 ไร่

บริเวณ	พื้นที่ : ไร่
พื้นที่การศึกษาหลักบริเวณเชิงดอยสุเทพและสวนดอก	1,812
พื้นที่การศึกษา (แม่เหียะ) และสถานีวิจัยสายสำรวจ	2,160
พื้นที่รองรับการขยายตัวทางการศึกษา (ศรีบัวบาน)	4,726
พื้นที่อื่นๆ	24

งานวิจัยสถาบันและสารสนเทศ กองแผนงาน สำนักงานอธิการบดี  
มหาวิทยาลัยเชียงใหม่ โทร: (053) 943142