



บุคลากร
มหาวิทยาลัยเชียงใหม่
ปี 2542

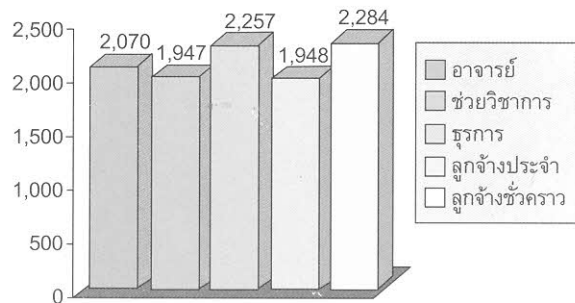
สารสนเทศเพื่อการวางแผนและพัฒนาการศึกษา
มหาวิทยาลัยเชียงใหม่

บุคลากร

สาระสำคัญ

- บุคลากรรวม 10,506 คน ประกอบด้วย ข้าราชการ 60% ลูกจ้าง 40%
- ข้าราชการอาจารย์ 2,070 คน (33%) ผู้ช่วยวิชาการและธุรการ 4,204 คน (67%) สัดส่วน 1: 2
- มีอาจารย์คณบดีปริญญาเอก 691 คน (34%) คณบดีอาจารย์ เอก : โท : ตรี เป็น 3.4 : 4.8 : 1.8
- มีศาสตราจารย์ 29 คน รองศาสตราจารย์ 384 คน เพิ่มขึ้นกว่าปีที่ผ่านมา
- มีบุคลากรเกษียณอายุปีนี้ 78 คน เป็นอาจารย์ 24 คน
- มีบุคลากรได้รับตำแหน่งสูงขึ้น 85 คน

บุคลากร 10,506 คน

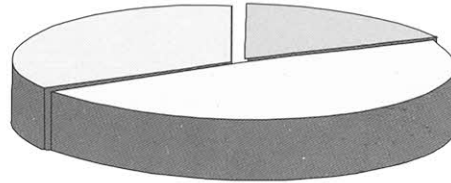


บุคลากรทางวิชาการ

กรณีไม่นับรวมอาจารย์ประจำโรงเรียนสาธิตมหาวิทยาลัยเชียงใหม่ จำนวน 29 คน อาจารย์มีจำนวนทั้งสิ้น 2,041 คน เป็นชาย 995 คน หญิง 1,046 คน คิดเป็นร้อยละ 48.8 และ 51.2 ตามลำดับ

ตำแหน่ง	คุณวุฒิ				ร้อยละ
	เอก	โท	ตรี	รวม	
ศาสตราจารย์	28	1	-	29	1.4
รองศาสตราจารย์	197	175	12	384	18.8
ผู้ช่วยศาสตราจารย์	236	269	43	548	26.9
อาจารย์	230	546	304	1,080	52.9
รวม	691	991	359	2,041	100.0

ปริญญาเอก 691 คน (34%) ปริญญาตรี 359 คน (18%)



ปริญญาโท 991 คน (48%)

เปรียบเทียบกับเกณฑ์สัดส่วนคุณวุฒิที่ทบวงฯ กำหนด

	เอก	โท	ตรี
เกณฑ์มาตรฐานทบวง (แผนข 8)	3.5	6.0	0.5
ปัจจุบันของมหาวิทยาลัยเชียงใหม่	3.4	4.8	1.8

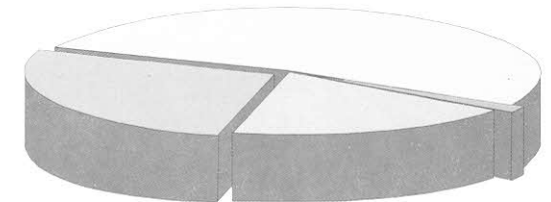
จำนวนอาจารย์จำแนกตามคุณวุฒิ

คณะ	ป.เอก	ป.โท	ป.ตรี	รวม
มนุษยศาสตร์	33	130	37	200
ศึกษาศาสตร์	43	81	17	141
จิตรศิลป์	1	34	15	50
สังคมศาสตร์	31	47	8	86
บริหารธุรกิจ	4	32	4	40
เศรษฐศาสตร์	12	18	3	33
วิทยาศาสตร์	111	132	42	285
วิศวกรรมศาสตร์	39	54	55	148
เกษตรศาสตร์	68	56	6	130
อุตสาหกรรมเกษตร	8	19	8	35
แพทยศาสตร์	279	101	16	396
ทันตแพทยศาสตร์	13	52	61	126
เภสัชศาสตร์	17	63	10	90
เทคนิคการแพทย์	8	64	29	101
พยาบาลศาสตร์	21	108	32	161
สัตวแพทยศาสตร์	3	-	16	19
รวม	691	991	359	2,041

จำนวนอาจารย์จำแนกตามตำแหน่งทางวิชาการ

คณะ	รองศาสตราจารย์		ศาสตราจารย์	
	รองศาสตราจารย์	ผู้ช่วยศาสตราจารย์	รองศาสตราจารย์	ศาสตราจารย์
มนุษยศาสตร์	3	24	60	113
ศึกษาศาสตร์	-	37	39	65
จิตรศิลป์	-	2	4	44
สังคมศาสตร์	3	15	24	44
บริหารธุรกิจ	-	3	12	25
เศรษฐศาสตร์	-	7	12	14
วิทยาศาสตร์	4	61	75	145
วิศวกรรมศาสตร์	1	22	28	97
เกษตรศาสตร์	3	44	34	49
อุตสาหกรรมเกษตร	-	5	6	24
แพทยศาสตร์	15	82	133	166
ทันตแพทยศาสตร์	-	12	31	83
เภสัชศาสตร์	-	31	13	46
เทคนิคการแพทย์	-	7	27	67
พยาบาลศาสตร์	-	30	50	81
สัตวแพทยศาสตร์	-	2	-	17
รวม	29	384	548	1,080

อาจารย์ 1,080 คน (52.9%)



ผู้ช่วยศาสตราจารย์ 548 คน (26.9%)
รองศาสตราจารย์ 384 คน (18.8%)
ศาสตราจารย์ 29 คน (1.4%)

บุคลากรเกษียณอายุ รวม 78 คน

อาจารย์ 24 คน ข้าราชการ 22 คน ลูกจ้างประจำ 32 คน
 ทั้งนี้ไม่นับรวมบุคลากรเกษียณก่อนกำหนดในโครงการเปลี่ยนเส้นทางชีวิต 194 คน

บุคลากรได้รับตำแหน่งสูงขึ้น 85 คน ดังนี้

ศาสตราจารย์	1 คน
รองศาสตราจารย์	18 คน
ผู้ช่วยศาสตราจารย์	27 คน
ผู้ชำนาญการ	37 คน
ผู้เชี่ยวชาญ	2 คน

สัดส่วนคุณวุฒิอาจารย์จำแนกตามคณะ

คณะ	คุณวุฒิ	สัดส่วนคุณวุฒิ		
		ป.เอก :	ป.โท :	ป.ตรี
มนุษยศาสตร์		1.7 :	6.5 :	1.8
ศึกษาศาสตร์		3.0 :	5.7 :	1.2
จิตรศิลป์		0.2 :	6.8 :	3.0
สังคมศาสตร์		3.6 :	5.5 :	0.9
บริหารธุรกิจ		1.0 :	8.0 :	1.0
เศรษฐศาสตร์		3.6 :	5.5 :	0.9
วิทยาศาสตร์		3.9 :	4.6 :	1.5
วิศวกรรมศาสตร์		2.6 :	3.7 :	3.7
เกษตรศาสตร์		5.2 :	4.3 :	0.5
อุตสาหกรรมเกษตร		2.3 :	5.4 :	2.3
แพทยศาสตร์		7.0 :	2.6 :	0.4
ทันตแพทยศาสตร์		1.0 :	4.1 :	4.9
เภสัชศาสตร์		1.9 :	7.0 :	1.1
เทคนิคการแพทย์		0.8 :	6.3 :	2.9
พยาบาลศาสตร์		1.3 :	6.7 :	2.0
สัตวแพทยศาสตร์		1.6 :	0.0 :	8.4
รวม		3.4 :	4.8 :	1.8

สัดส่วนอาจารย์ต่อนักศึกษาเต็มเวลาเปรียบเทียบกับเกณฑ์
 มาตรฐานของทบวงมหาวิทยาลัย

คณะ	เกณฑ์ทบวงในช่วงแผนฯ 8 (พ.ศ.2540-2544)	สภาพจริงเทียบกับฐานปริญญาตรีมหาวิทยาลัยเชียงใหม่
มนุษยศาสตร์		1 : 19
สังคมศาสตร์		1 : 15
บริหารธุรกิจ	1 : 18	1 : 19
เศรษฐศาสตร์		1 : 16
ศึกษาศาสตร์	1 : 15	1 : 10
จิตรศิลป์	1 : 8	1 : 11
วิทยาศาสตร์		1 : 17
วิศวกรรมศาสตร์	1 : 10	1 : 10
เกษตรศาสตร์		1 : 7
อุตสาหกรรมเกษตร		1 : 4
แพทยศาสตร์		1 : 5
ทันตแพทยศาสตร์		1 : 3
เภสัชศาสตร์	1 : 4	1 : 4
เทคนิคการแพทย์		1 : 4
พยาบาลศาสตร์		1 : 5
สัตวแพทยศาสตร์	1 : 3.5	1 : 5

เป็นปริมาณงานสอนประจำภาคการศึกษาที่ 1/2542
 ทั้งนี้ยังมีได้นับรวมปริมาณงานสอนหลักสูตรร่วมสาขาวิชาของบัณฑิตวิทยาลัย

บุคลากรสนับสนุนงานวิชาการ

ผู้ช่วยวิชาการ 1,947 คน ธุรการ 2,257 คน

คุณวุฒิ	ช่วยวิชาการ	ธุรการ	รวม
ปริญญาเอก	115	-	115
ปริญญาโท	255	27	282
ปริญญาตรี	1,500	653	2,153
ต่ำกว่าปริญญาตรี	77	1,577	1,654
รวม	1,947	2,257	4,204