



**บุคลากร  
มหาวิทยาลัยเชียงใหม่  
ปี 2543**

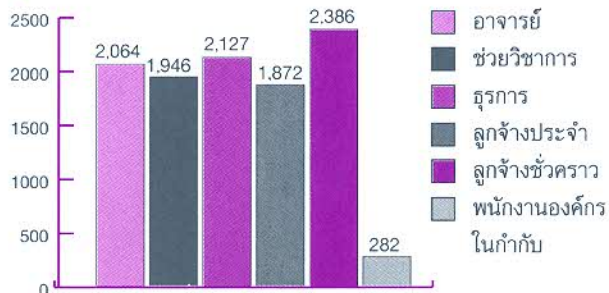
**สารสนเทศเพื่อการวางแผนและพัฒนาการศึกษา  
มหาวิทยาลัยเชียงใหม่**

# บุคลากร

## สาระสำคัญ

- บุคลากรรวม 10,677 คน ประกอบด้วย อาจารย์ 2,064 คน ผู้ช่วยวิชาการและธุรการ 4,073 คน ลูกจ้าง 4,258 คน พนักงานมหาวิทยาลัย 106 คน พนักงานองค์กรในกำกับ 282 คน
- สัดส่วนอาจารย์ : ผู้ช่วยวิชาการและธุรการเป็น 1 : 2
- มีอาจารย์คุณวุฒิปริญญาเอก 739 คน สัดส่วนคุณวุฒิอาจารย์ เอก : โท : ตีร์ เป็น 3.6 : 4.8 : 1.6
- มีศาสตราจารย์ 30 คน รองศาสตราจารย์ 376 คน
- มีบุคลากรเกษียณอายุปีนี้ 232 คน
- มีบุคลากรได้รับตำแหน่งสูงขึ้น 94 คน

## บุคลากร 10,677 คน



หมายเหตุ นับรวมพนักงานมหาวิทยาลัยจำนวน 106 คน เป็นอาจารย์ 48 คน ผู้ช่วยวิชาการ 55 คน ธุรการ 3 คน

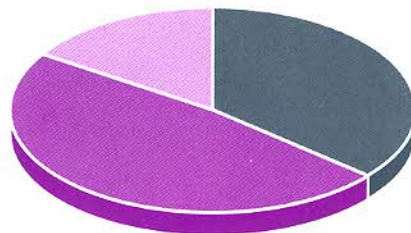
## บุคลากรทางวิชาการ

กรณีไม่นับรวมอาจารย์ประจำโรงเรียนสาธิตมหาวิทยาลัยเชียงใหม่จำนวน 29 คน อาจารย์มีจำนวนทั้งสิ้น 2,035 คน

ตำแหน่ง	คุณวุฒิ			รวม	ร้อยละ
	เอก	โท	ตรี		
ศาสตราจารย์	29	1	-	30	1.5
รองศาสตราจารย์	197	170	9	376	18.5
ผู้ช่วยศาสตราจารย์	250	252	39	541	26.6
อาจารย์	263	551	247	1,088	53.4
<b>รวม</b>	<b>739</b>	<b>974</b>	<b>322</b>	<b>2,035</b>	<b>100.0</b>

ปริญญาตรี 322 คน (15.8%)

ปริญญาเอก 739 คน (36.3%)



ปริญญาโท 974 คน (47.9%)

## เปรียบเทียบกับเกณฑ์สัดส่วนคุณวุฒิที่ทบวงฯ กำหนด

	เอก	โท	ตรี
เกณฑ์มาตรฐานทบวง (แผนฯ 8)	3.5	6.0	0.5
ปัจจุบันของมหาวิทยาลัยเชียงใหม่	3.6	4.8	1.6

## จำนวนอาจารย์จำแนกตามคุณวุฒิ

คณะ	ป.เอก	ป.โท	ป.ตรี	รวม
มนุษยศาสตร์	33	141	29	203
ศึกษาศาสตร์	41	80	13	134
วิจิตรศิลป์	1	36	15	52
สังคมศาสตร์	30	48	5	83
บริหารธุรกิจ	4	32	3	39
เศรษฐศาสตร์	12	18	2	32
วิทยาศาสตร์	117	122	39	278
วิศวกรรมศาสตร์	42	55	49	146
สถาปัตยกรรมศาสตร์	-	3	-	3
เกษตรศาสตร์	70	51	5	126
อุตสาหกรรมเกษตร	9	19	7	35
แพทยศาสตร์	299	79	15	393
ทันตแพทยศาสตร์	26	44	56	126
เภสัชศาสตร์	20	61	6	87
เทคนิคการแพทย์	8	67	30	105
พยาบาลศาสตร์	24	116	22	162
สัตวแพทยศาสตร์	3	2	26	31
<b>รวม</b>	<b>739</b>	<b>974</b>	<b>322</b>	<b>2,035</b>

## จำนวนอาจารย์จำแนกตามตำแหน่งทางวิชาการ

คณะ	ศ	รศ	ผศ	อ.
มนุษยศาสตร์	2	27	59	115
ศึกษาศาสตร์	-	35	39	60
วิจิตรศิลป์	-	3	3	46
สังคมศาสตร์	3	14	21	45
บริหารธุรกิจ	-	3	12	24
เศรษฐศาสตร์	-	8	10	14
วิทยาศาสตร์	4	56	69	149
วิศวกรรมศาสตร์	1	22	27	96
สถาปัตยกรรมศาสตร์	-	-	-	3
เกษตรศาสตร์	3	43	35	45
อุตสาหกรรมเกษตร	-	5	6	24
แพทยศาสตร์	17	76	136	164
ทันตแพทยศาสตร์	-	12	34	80
เภสัชศาสตร์	-	30	16	41
เทคนิคการแพทย์	-	7	29	69
พยาบาลศาสตร์	-	33	45	84
สัตวแพทยศาสตร์	-	2	-	29
<b>รวม</b>	<b>30</b>	<b>376</b>	<b>541</b>	<b>1,088</b>

## บุคลากรสนับสนุนงานวิชาการ

ผู้ช่วยวิชาการ 1,946 คน ธุรการ 2,127 คน

คุณวุฒิ	ผู้ช่วยวิชาการ	ธุรการ	รวม
ปริญญาเอก	151	-	151
ปริญญาโท	271	40	311
ปริญญาตรี	1,497	752	2,249
ต่ำกว่าปริญญาตรี	27	1,335	1,362
<b>รวม</b>	<b>1,946</b>	<b>2,127</b>	<b>4,073</b>

สัดส่วนคุณวุฒิอาจารย์จำแนกตามคณะ

คณะ	ป.เอก :	ป.โท :	ป.ตรี
มนุษยศาสตร์	1.6 :	7.0 :	1.4
ศึกษาศาสตร์	3.0 :	6.0 :	1.0
จิตรศิลป์	0.2 :	6.9 :	2.9
สังคมศาสตร์	3.6 :	5.8 :	0.6
บริหารธุรกิจ	1.0 :	8.2 :	0.8
เศรษฐศาสตร์	3.8 :	5.6 :	0.6
วิทยาศาสตร์	4.2 :	4.4 :	1.4
วิศวกรรมศาสตร์	2.9 :	3.8 :	3.3
สถาปัตยกรรมศาสตร์	- :	10.0 :	- :
เกษตรศาสตร์	5.6 :	4.0 :	0.4
อุตสาหกรรมเกษตร	2.6 :	5.4 :	2.0
แพทยศาสตร์	7.6 :	2.0 :	0.4
ทันตแพทยศาสตร์	2.1 :	3.5 :	4.4
เภสัชศาสตร์	2.3 :	7.0 :	0.7
เทคนิคการแพทย์	0.8 :	6.4 :	2.8
พยาบาลศาสตร์	1.5 :	7.2 :	1.3
สัตวแพทยศาสตร์	1.0 :	0.6 :	8.4
<b>รวม</b>	<b>3.6 :</b>	<b>4.8 :</b>	<b>1.6</b>

บุคลากรเกษียณอายุ รวม 232 คน

❖ เกษียณอายุตามวาระ	87 คน
- อาจารย์	24 คน
- ข้าราชการ	22 คน
- ลูกจ้างประจำ	41 คน
❖ เกษียณตามโครงการเปลี่ยนเส้นทางชีวิต	145 คน
- อาจารย์	41 คน
- ข้าราชการ	104 คน

บุคลากรได้รับตำแหน่งสูงขึ้น 94 คน ดังนี้

- ศาสตราจารย์	1 คน
- รองศาสตราจารย์	17 คน
- ผู้ช่วยศาสตราจารย์	42 คน
- ผู้อำนวยการ	34 คน

จำนวนบุคลากรมหาวิทยาลัยเชียงใหม่

คณะ / หน่วยงาน	อาจารย์ วิชาการ	ช่วย ราชการ	ดูการ	ลูกจ้าง ประจำ	ลูกจ้าง ชั่วคราว	รวม
คณะมนุษยศาสตร์	203	17	49	41	47	357
คณะศึกษาศาสตร์	163	12	36	50	53	314
คณะจิตรศิลป์	52	6	22	13	20	113
คณะสังคมศาสตร์	83	7	21	28	17	156
คณะบริหารธุรกิจ	39	1	7	-	10	57
คณะเศรษฐศาสตร์	32	2	5	1	11	51
คณะวิทยาศาสตร์	278	38	101	97	18	532
คณะวิศวกรรมศาสตร์	146	31	52	53	36	318
คณะสถาปัตยกรรมศาสตร์	3	-	1	-	-	4
คณะเกษตรศาสตร์	126	41	55	191	57	470
คณะอุตสาหกรรมเกษตร	35	13	15	9	5	77
คณะแพทยศาสตร์	393	1,455	1,164	690	1,636	5,338
คณะทันตแพทยศาสตร์	126	26	106	67	41	366
คณะเภสัชศาสตร์	87	9	25	48	1	170
คณะเทคนิคการแพทย์	105	16	43	37	12	213
คณะพยาบาลศาสตร์	162	10	43	55	25	295
คณะสัตวแพทยศาสตร์	31	4	3	-	25	63
สถาบันวิจัยสังคม		17	11	5	1	34
สถาบันวิจัยและพัฒนาวิทยาศาสตร์ฯ		16	14	3	3	36
สถาบันวิจัยวิทยาศาสตร์สุขภาพ		48	33	47	-	128
ศูนย์วิจัยเพื่อเพิ่มผลผลิตทางเกษตร		11	8	39	31	89
โครงการศูนย์วิจัยและพัฒนาอากาศยานที่สูง		-	2	-	22	24
บัณฑิตวิทยาลัย		7	8	2	9	26
สำนักทะเบียนและประมวลผล		21	14	13	15	63
สำนักหอสมุด		52	73	56	16	197
สำนักบริการคอมพิวเตอร์		11	17	8	1	37
สำนักบริการวิชาการ		2	7	4	7	20
สำนักส่งเสริมศิลปวัฒนธรรม		1	3	-	4	8
สำนักงานอธิการบดี		72	189	315	263	839
องค์กรในกำกับมหาวิทยาลัย						282
<b>รวมทั้งหมด</b>	<b>2,064</b>	<b>1,946</b>	<b>2,127</b>	<b>1,872</b>	<b>2,386</b>	<b>10,677</b>

\*นับรวมอาจารย์โรงเรียนสาธิตฯ จำนวน 29 คน