

นักศึกษาใหม่
ปีการศึกษา 2541
มหาวิทยาลัยเชียงใหม่



สารสนเทศเพื่อการวางแผนและพัฒนาการศึกษา
มหาวิทยาลัยเชียงใหม่

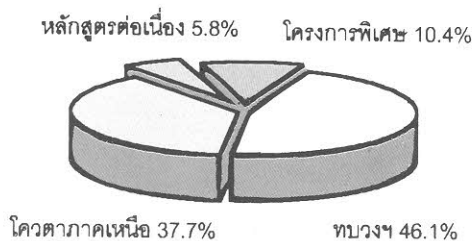
นักศึกษาใหม่ระดับปริญญาตรี

ในปีการศึกษา 2541 มีผู้สอบผ่านการคัดเลือก 4,215 คน มารายงานตัว 4,090 คน สถิติที่ 125 คน (คิดเป็นร้อยละ 3.0)

จากจำนวนนักศึกษารอกแบบสำรวจทั้งสิ้น 3,972 คน (97.1%) สามารถสรุปสาระสำคัญต่าง ๆ ได้ดังนี้

- ร้อยละ 81.4 มีภูมิลำเนาอยู่ในเขตภาคเหนือ (เชียงใหม่ 30.9%) ใกล้เคียงกับปีที่ผ่านมา
- โดยรวมมีผลการเรียนในระดับมัธยมศึกษาสูงกว่าปีที่ผ่านมา
- นิยมเลือกเรียนมหาวิทยาลัยเชียงใหม่เป็นอันดับ 1 และ 2 ในอัตราร้อยละที่สูงขึ้น
- ค่าใช้จ่ายส่วนตัวมีแนวโน้มสูงขึ้นกว่าปีที่ผ่านมาเล็กน้อย
- รายได้รวมบิดา-มารดา โดยเฉลี่ย น้อยกว่าปีที่ผ่านมา
- กว่าครึ่งหนึ่ง (52.5%) ของนักศึกษาใหม่มีความจำเป็นและต้องการทุนอุดหนุนการศึกษา ซึ่งเป็นอัตราร้อยละที่สูงกว่าปีที่ผ่านมา
- ร้อยละ 83.7 ใช้คุณวุฒิ ม.6 สมัครเข้าศึกษาต่อ ร้อยละ 9.4 ใช้วิธีสอบเทียบ ม.6

ประเภทการสอบเข้า



พื้นฐานทางการศึกษา (ระดับมัธยมศึกษา)

คะแนนสะสมผลการเรียนระดับมัธยมศึกษา ก่อนเข้าศึกษาในมหาวิทยาลัยเชียงใหม่ สามารถแจกแจงค่าเป็นร้อยละ ได้ดังนี้

หน่วย : %

คณะ	คะแนนเฉลี่ย			
	< 2.0	2.0-2.5	2.5-3.0	≥ 3.0
มนุษยศาสตร์	10.7	15.9	38.7	34.7
ศึกษาศาสตร์	13.8	20.5	30.6	35.1
วิจิตรศิลป์	17.0	32.0	27.9	23.1
สังคมศาสตร์	12.6	28.1	36.5	22.8
บริหารธุรกิจ	15.3	21.2	34.9	28.6
เศรษฐศาสตร์	16.8	28.1	22.4	32.7
วิทยาศาสตร์	6.3	13.2	32.6	47.9
วิศวกรรมศาสตร์	12.2	16.1	30.4	41.3
อุตสาหกรรมเกษตร	8.0	16.1	32.2	43.7
เกษตรศาสตร์	12.0	42.9	33.0	12.1
สัตวแพทยศาสตร์	8.2	12.2	40.8	38.8
แพทยศาสตร์	9.4	5.9	10.1	74.6
ทันตแพทยศาสตร์	7.8	5.3	15.8	71.1
เภสัชศาสตร์	5.1	2.9	23.2	68.8
เทคนิคการแพทย์	4.9	16.6	34.6	43.9
พยาบาลศาสตร์	4.7	21.3	39.9	34.1
ศึกษาศาสตร์ (ต่อเนื่อง)	-	27.4	35.2	37.4
แพทยศาสตร์ (ต่อเนื่อง)	-	11.7	55.9	32.4

อันดับการเลือกสอบเข้า

หน่วย : %

อันดับที่เลือก	ประเภทการสอบเข้า	
	ทบวง	โควตา
1	22.0	44.2
2	31.3	28.7
3	29.9	27.1
4	16.8	-
% รวม	100.0	100.0

ภูมิสำเนา

หน่วย : %

คณะ	ภาคเหนือ		กรุงเทพฯและ ปริมณฑล	ภาค อื่น ๆ
มนุษยศาสตร์	79.1	(40.6)	11.8	9.1
ศึกษาศาสตร์	91.7	(24.3)	4.5	3.8
วิจิตรศิลป์	61.9	(24.5)	16.3	21.8
สังคมศาสตร์	75.7	(26.9)	10.8	13.5
บริหารธุรกิจ	67.2	(27.8)	19.9	12.9
เศรษฐศาสตร์	66.3	(28.0)	20.6	13.1
วิทยาศาสตร์	86.2	(21.5)	4.5	9.3
วิศวกรรมศาสตร์	82.5	(35.0)	6.4	11.1
อุตสาหกรรมเกษตร	81.6	(31.0)	8.1	10.3
เกษตรศาสตร์	91.1	(36.8)	2.2	6.7
สัตวแพทยศาสตร์	95.8	(40.8)	2.0	2.2
แพทยศาสตร์	70.4	(35.5)	20.7	8.9
ทันตแพทยศาสตร์	65.8	(27.6)	23.7	10.5
เภสัชศาสตร์	86.2	(33.3)	7.3	6.5
เทคนิคการแพทย์	80.9	(22.4)	2.4	16.7
พยาบาลศาสตร์	95.3	(67.8)	1.0	3.7
ศึกษาศาสตร์ (ต่อเนื่อง)	89.0	(37.9)	4.4	6.6
แพทยศาสตร์ (ต่อเนื่อง)	70.6	(50.0)	2.9	26.5
รวม	81.4	(50.5)	8.6	10.0

คำร้อยละใน () หมายถึงเฉพาะในส่วนของจังหวัดเชียงใหม่

ค่าใช้จ่ายส่วนตัว

นักศึกษาใหม่คาดว่าจะใช้จ่ายส่วนตัว (ไม่รวมค่าเล่าเรียนและค่าที่พักอาศัย) ดังนี้

ค่าใช้จ่ายส่วนตัว (บาท/เดือน)	ร้อยละ
ต่ำกว่า 2,000	13.6
2,000 - 2,999	53.6
3,000 - 3,999	29.2
4,000 ขึ้นไป	3.6

เหตุผลของการเลือกคณะที่สอบได้

สาเหตุ	ร้อยละ
1. มีความสนใจ	74.9
2. มีความถนัด	8.9
3. ผู้ปกครอง/เพื่อนแนะนำ	2.6
4. เพราะคิดว่ามีโอกาสหางาน	9.2
5. เพราะคิดว่ามีโอกาสสอบเข้าได้ง่าย	2.9
6. อื่น ๆ	1.5

สถานภาพครอบครัว

สถานภาพสมรสของบิดามารดา

สถานภาพสมรส	ร้อยละ
อยู่ด้วยกัน	77.3
แยกกันอยู่ด้วยความจำเป็นด้านอาชีพ	2.5
แยกกันอยู่ด้วยเหตุผลอื่น	2.0
หย่าขาดจากกัน	8.5
บิดาถึงแก่กรรม	6.9
มารดาถึงแก่กรรม	2.1
บิดามารดาถึงแก่กรรม	0.7

รายได้รวมของบิดาและมารดา

รายได้ (บาท/เดือน)	ร้อยละ
ต่ำกว่า 10,000	35.8
10,000 – 19,999	25.5
20,000 – 29,999	17.3
30,000 – 39,999	10.9
40,000 ขึ้นไป	10.5

อาชีพของบิดามารดา

หน่วย : %

อาชีพ	บิดา	มารดา
1. เกษตรกรรม/เลี้ยงสัตว์/ประมง	16.0	13.7
2. ธุรกิจส่วนตัว/อาชีพอิสระ/ค้าขาย	28.2	30.4
3. ลูกจ้างบริษัท/เอกชน/ห้างร้าน	5.4	3.2
4. รับราชการ/ข้าราชการบำนาญ/รัฐวิสาหกิจ	39.3	27.4
5. รับจ้าง	9.4	8.7
6. อื่น ๆ	0.3	1.0
7. ไม่ประกอบอาชีพ	1.4	15.6

ความต้องการทุนการศึกษา

จากแบบสำรวจพบว่านักศึกษาใหม่กว่าครึ่งหนึ่ง (ร้อยละ 52.5) มีความจำเป็นและต้องการทุน ซึ่งในกลุ่มที่ ต้องการทุนสามารถพิจารณาภูมิหลังของนักศึกษาได้ดังนี้

ร้อยละ 54.3 หรือ 1 ใน 2 ของนักศึกษาใหม่ที่ต้องการทุน บิดามารดามีรายได้รวมเฉลี่ยต่อเดือนไม่เกิน 10,000 บาท อีกร้อยละ 26.9 บิดามารดามีรายได้เฉลี่ยต่อเดือน 10,000 -19,999 บาท

และพบว่ากว่าครึ่งหนึ่ง (52%) ในครอบครัวของนักศึกษาใหม่กลุ่มนี้มีพี่น้องกำลังศึกษาอยู่จำนวน 2 คน

ค่าใช้จ่ายส่วนตัวของนักศึกษาที่ต้องการทุน

นักศึกษาใหม่กลุ่มที่ต้องการทุนคาดว่าจะมีค่าใช้จ่ายส่วนตัว (ไม่รวมค่าธรรมเนียมและค่าหน่วยกิต) ดังนี้

ค่าใช้จ่ายส่วนตัว (บาท/เดือน)	ร้อยละ
ต่ำกว่า 2,000	15.3
2,000 – 2,999	59.8
3,000 – 3,999	23.2
4,000 ขึ้นไป	1.7