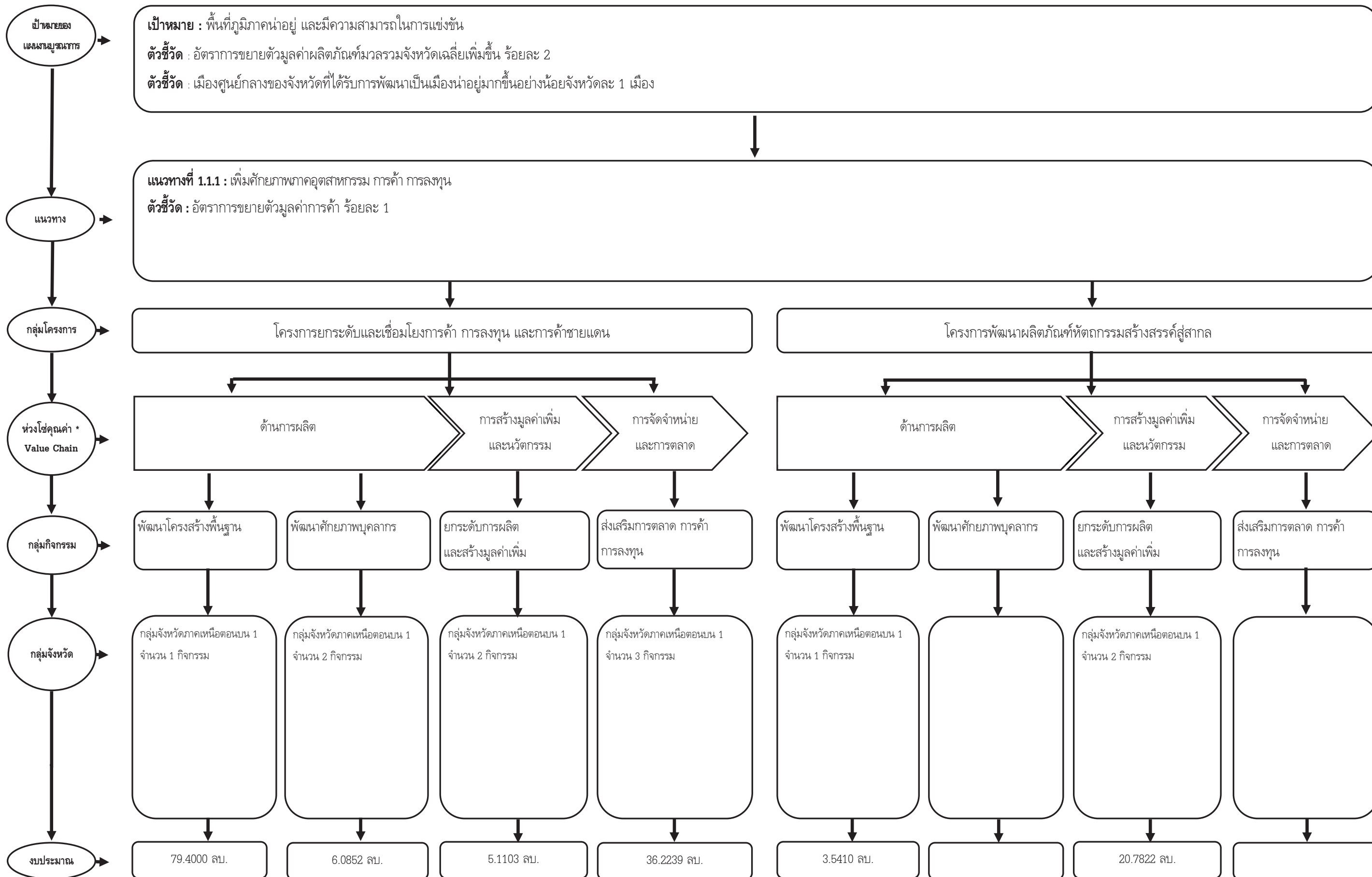
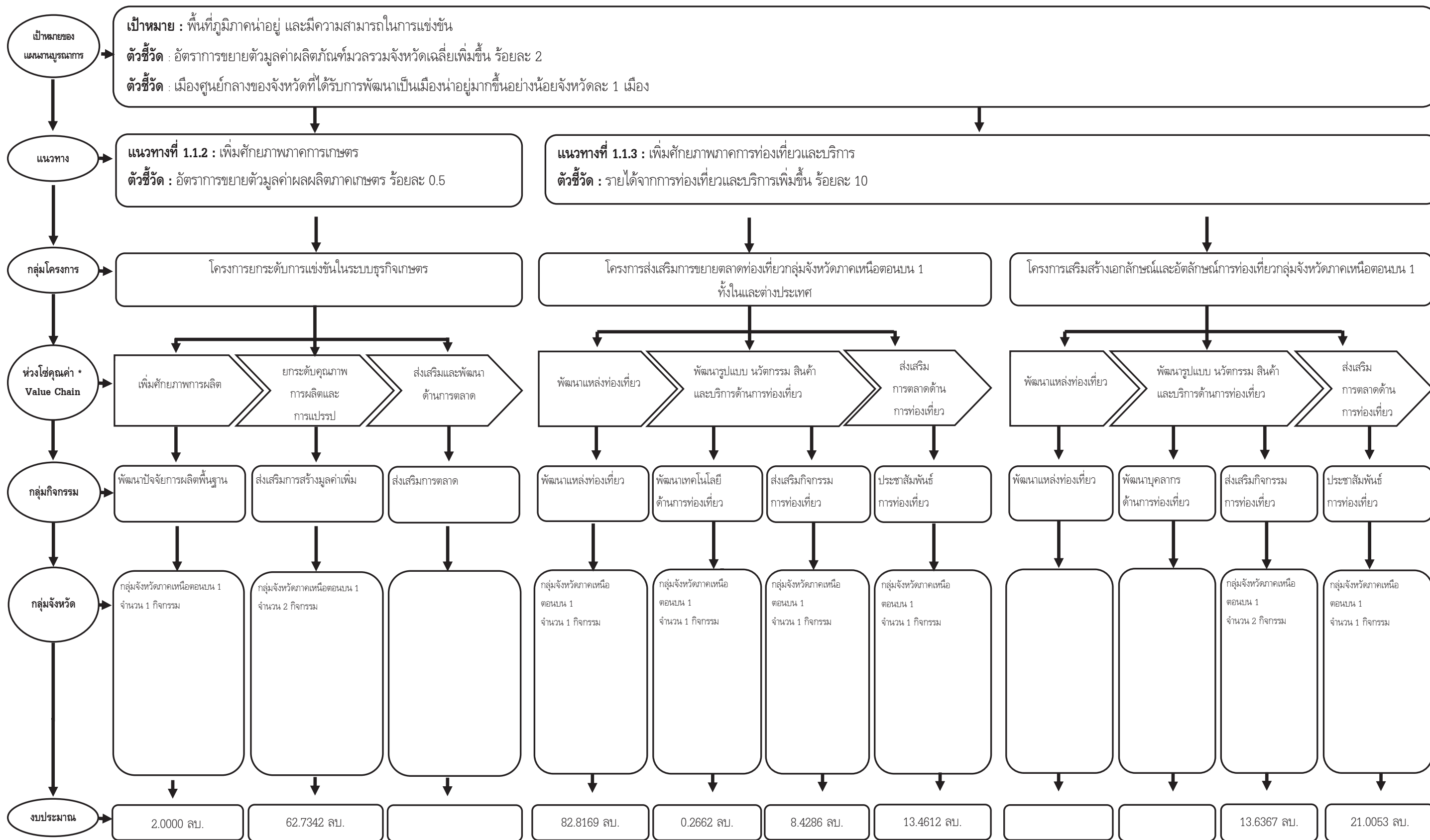


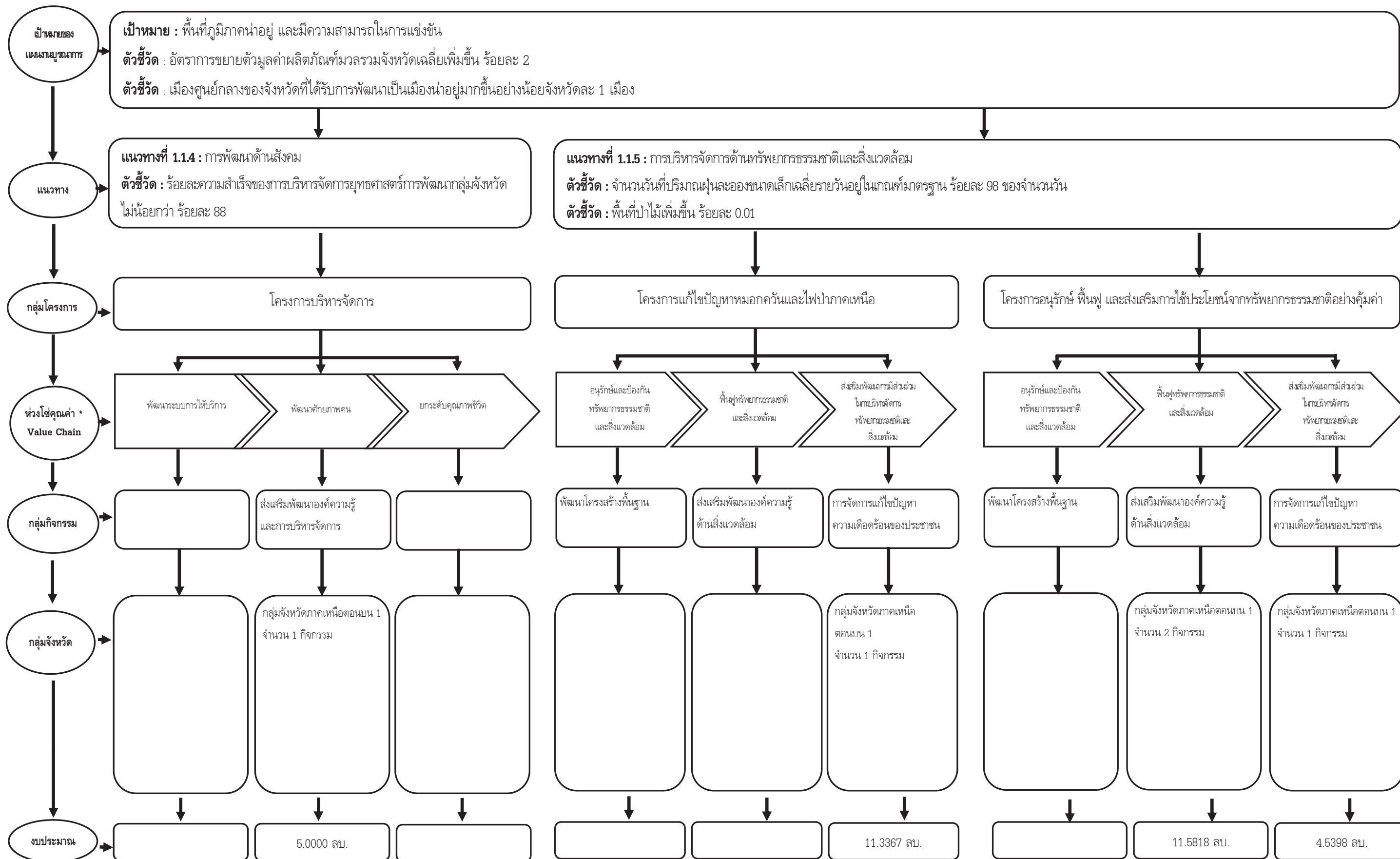
จังหวัดและกลุ่มจังหวัดภาคเหนือตอนบน 1
งบประมาณปี 2562 จำนวน 1,452.4648 ล้านบาท



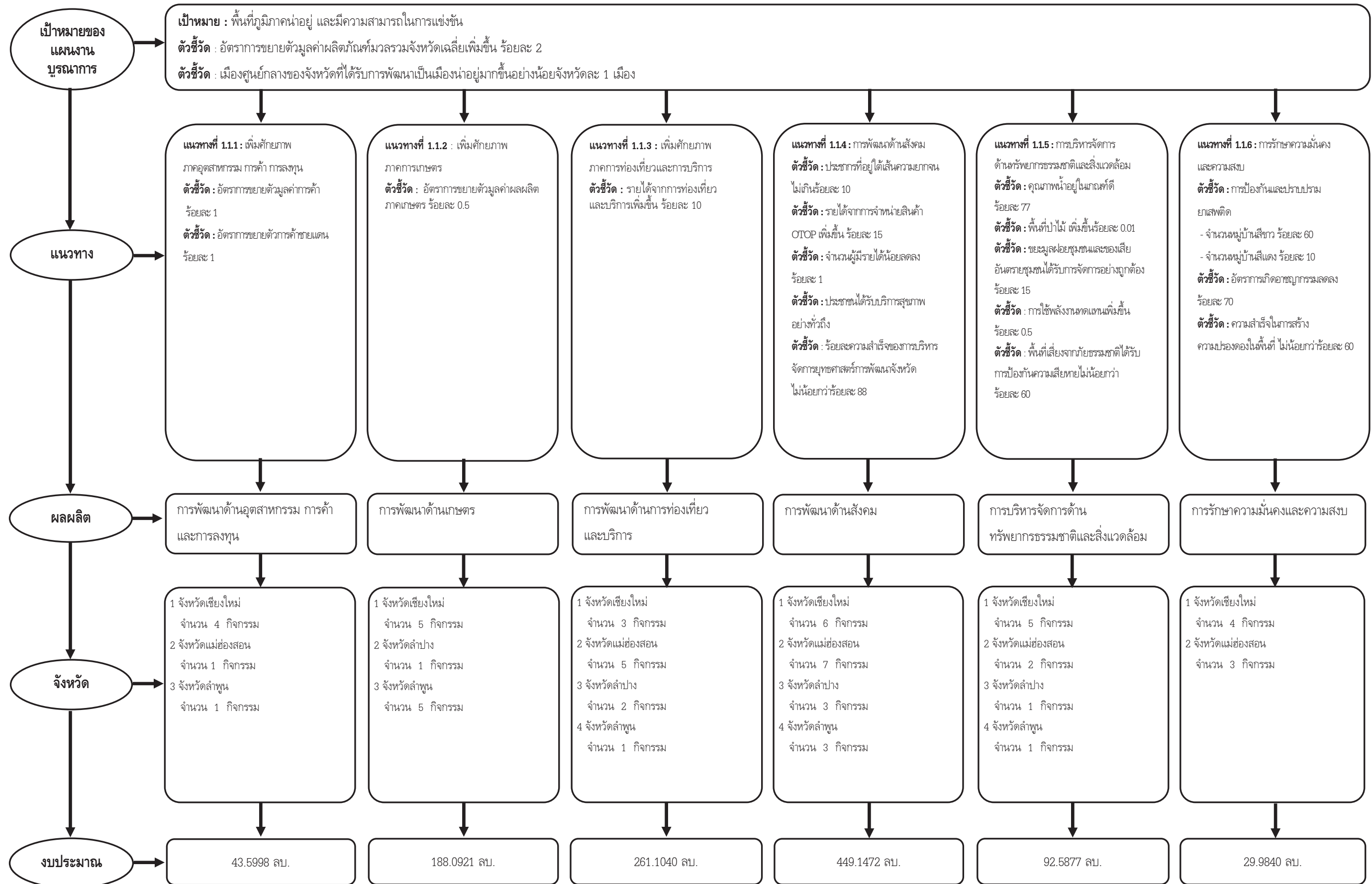
จังหวัดและกลุ่มจังหวัดภาคเหนือตอนบน 1
งบประมาณปี 2562 จำนวน 1,452.4648 ล้านบาท



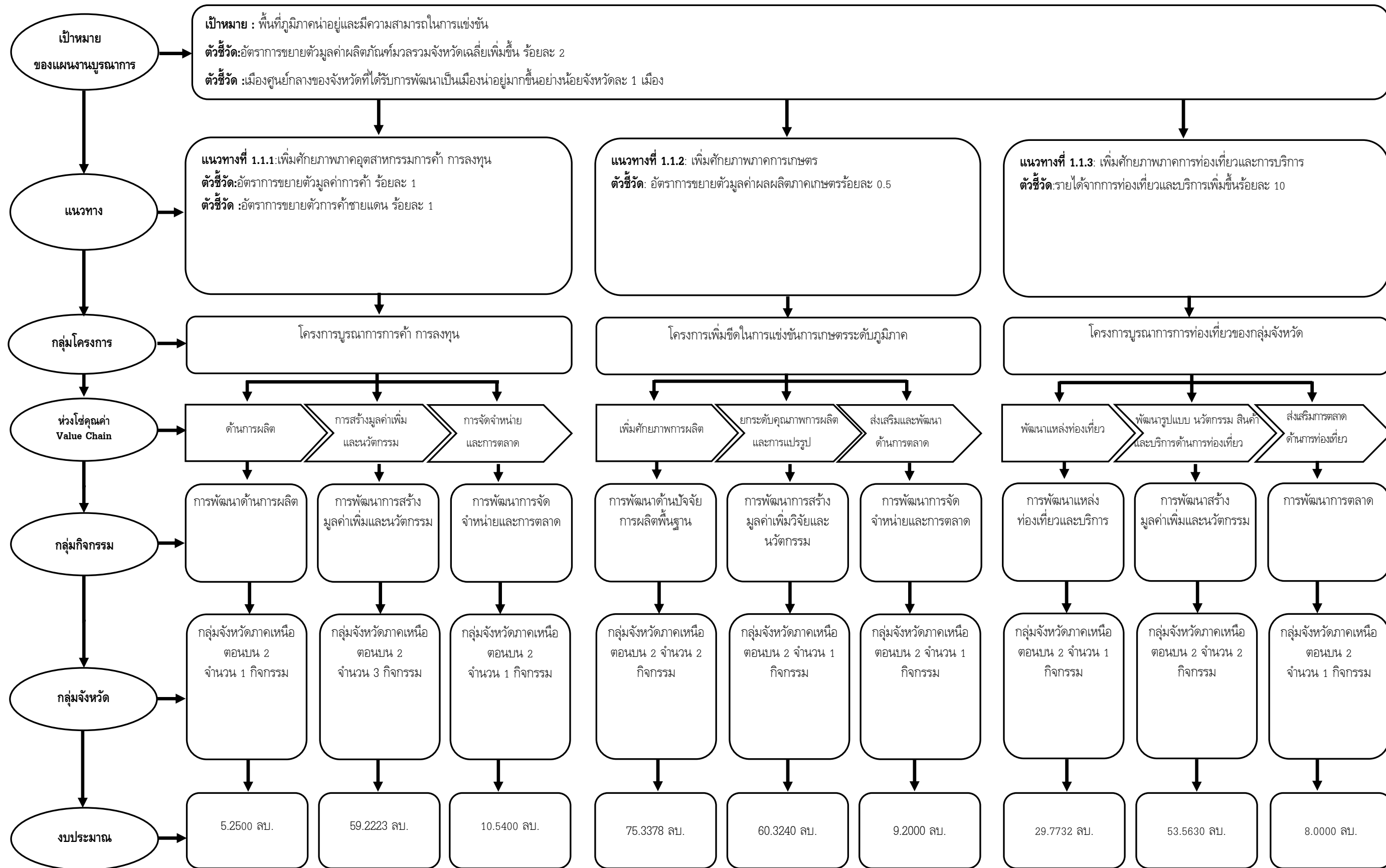
จังหวัดและกลุ่มจังหวัดภาคเหนือตอนบน 1
งบประมาณปี 2562 จำนวน 1,452.4648 ล้านบาท



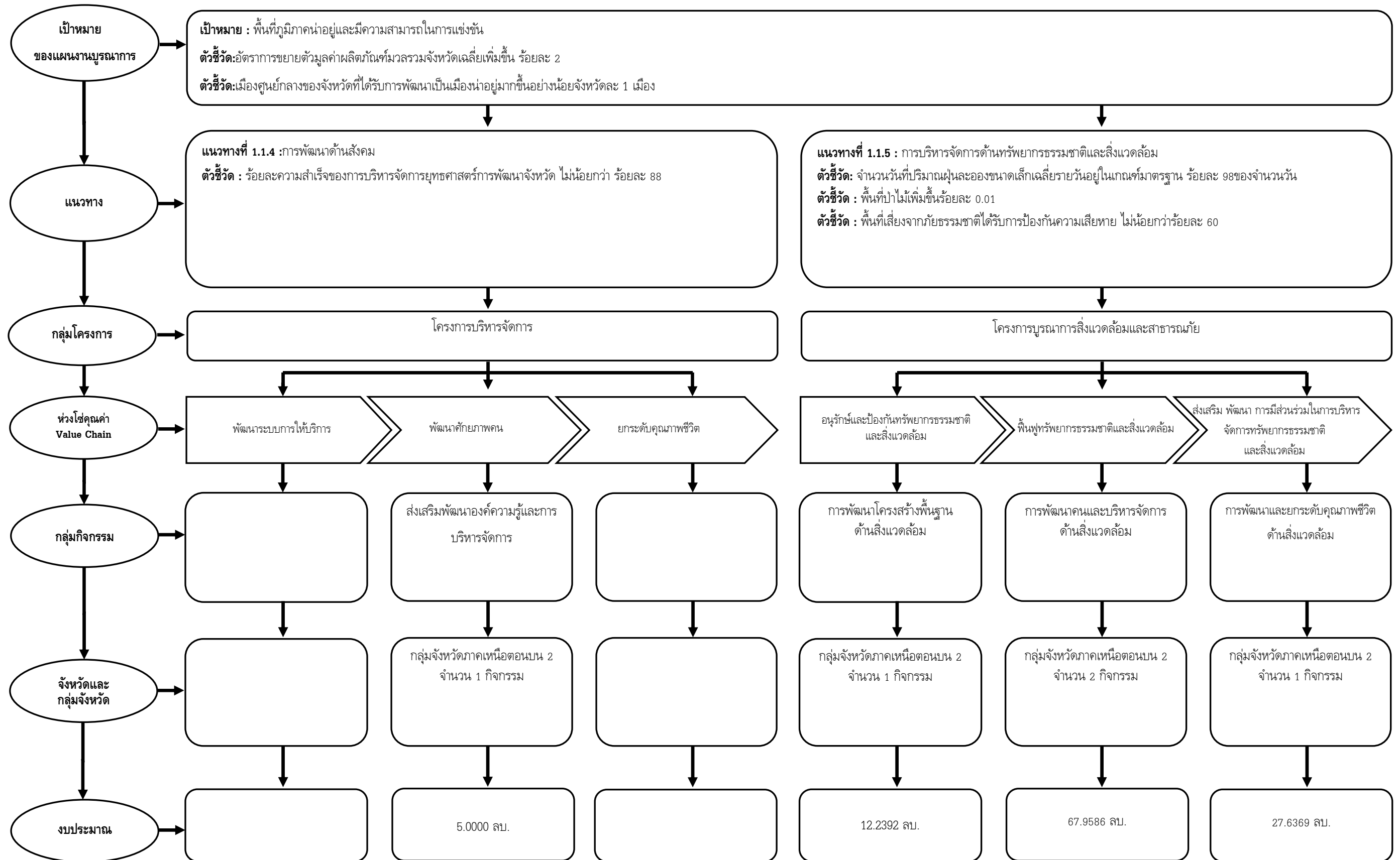
จังหวัดและกลุ่มจังหวัดภาคเหนือตอนบน 1
งบประมาณปี 2562 จำนวน 1,452.4648 ล้านบาท



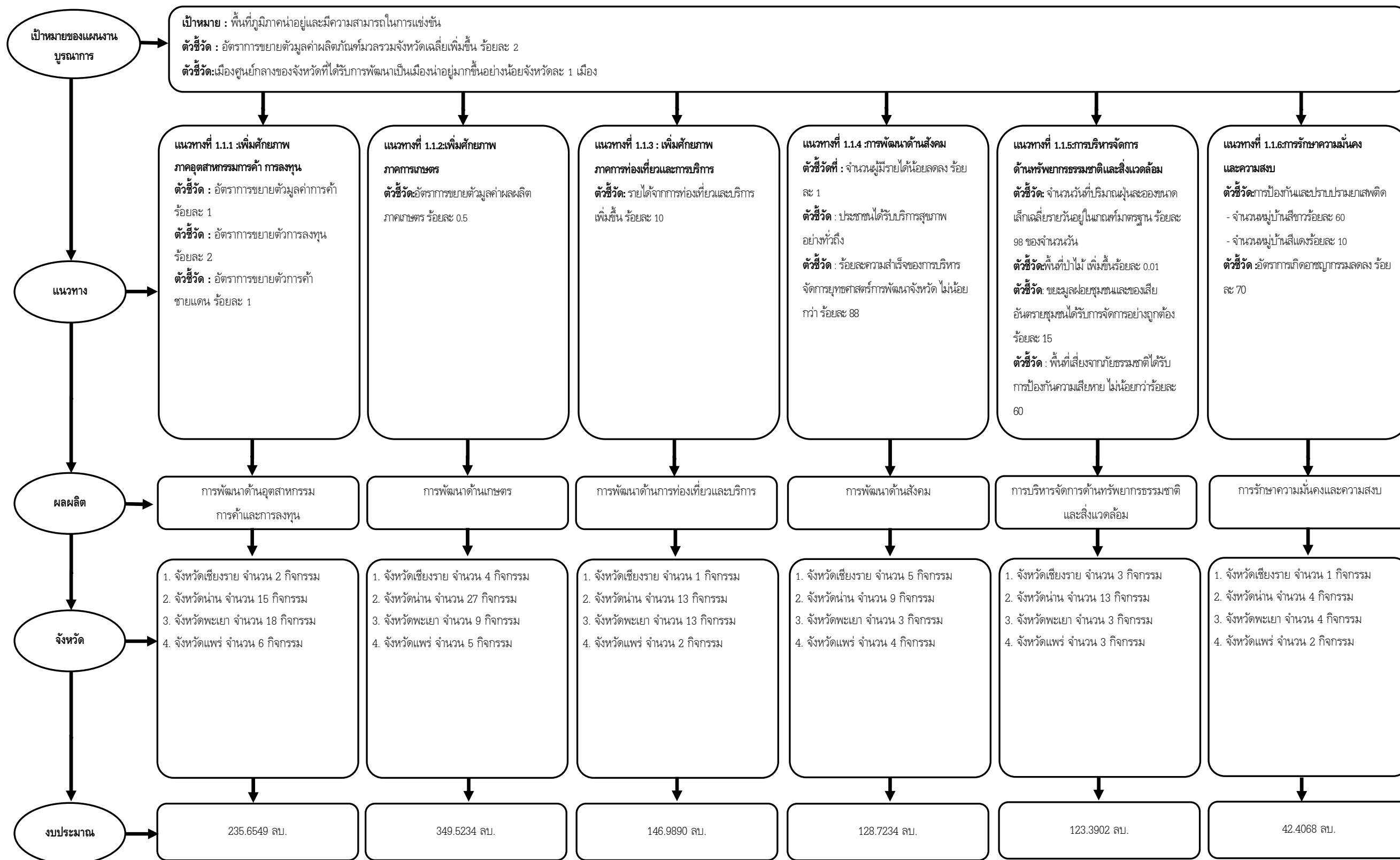
จังหวัดและกลุ่มจังหวัดภาคเหนือตอนบน 2
งบประมาณปี 2562จำนวน 1,450.7327 ล้านบาท



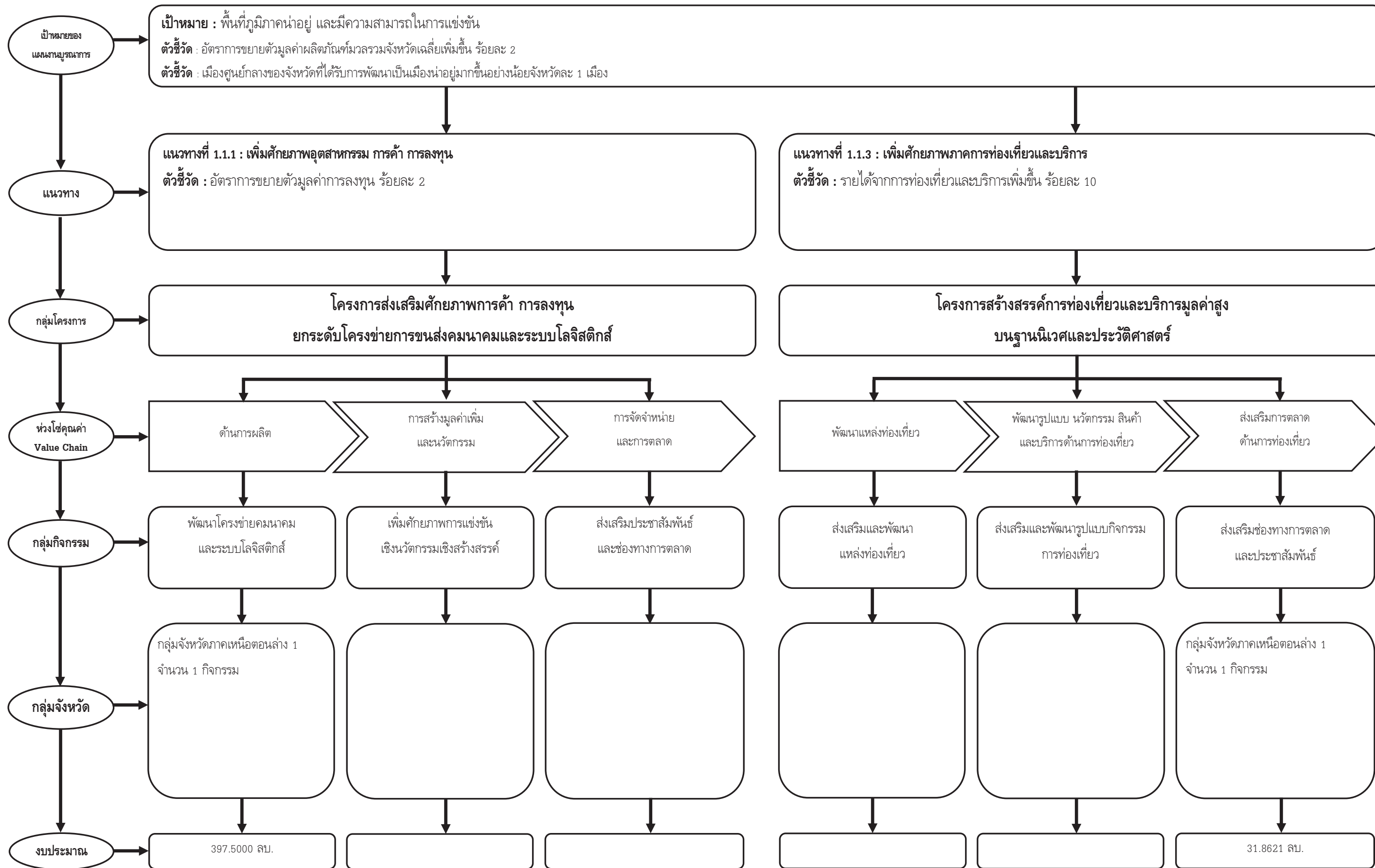
จังหวัดและกลุ่มจังหวัดภาคเหนือตอนบน 2
งบประมาณปี 2562 จำนวน 1,450.7327ล้านบาท



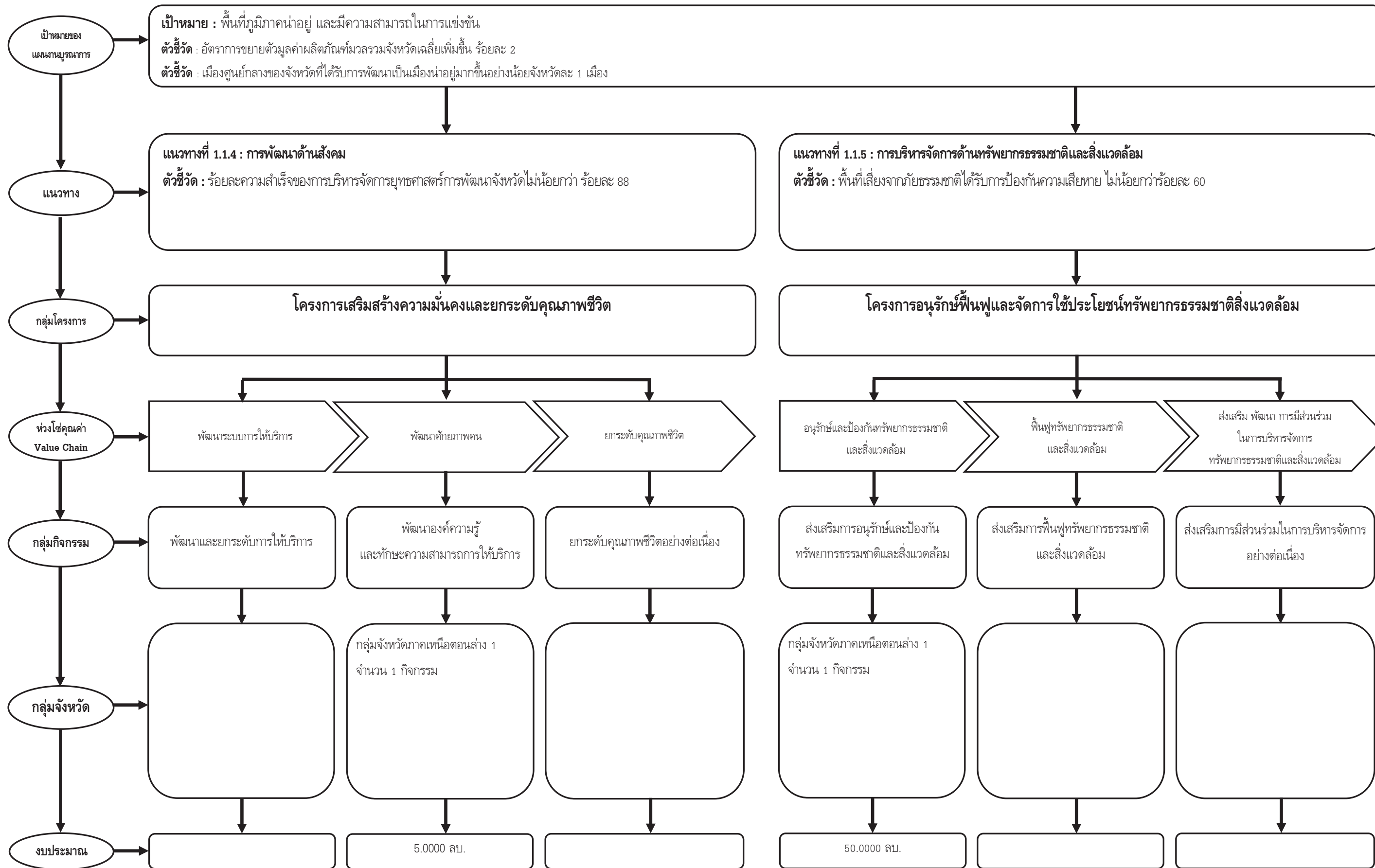
จังหวัดและกลุ่มจังหวัดภาคเหนือตอนบน 2
งบประมาณปี 2562จำนวน 1,450.7327 ล้านบาท



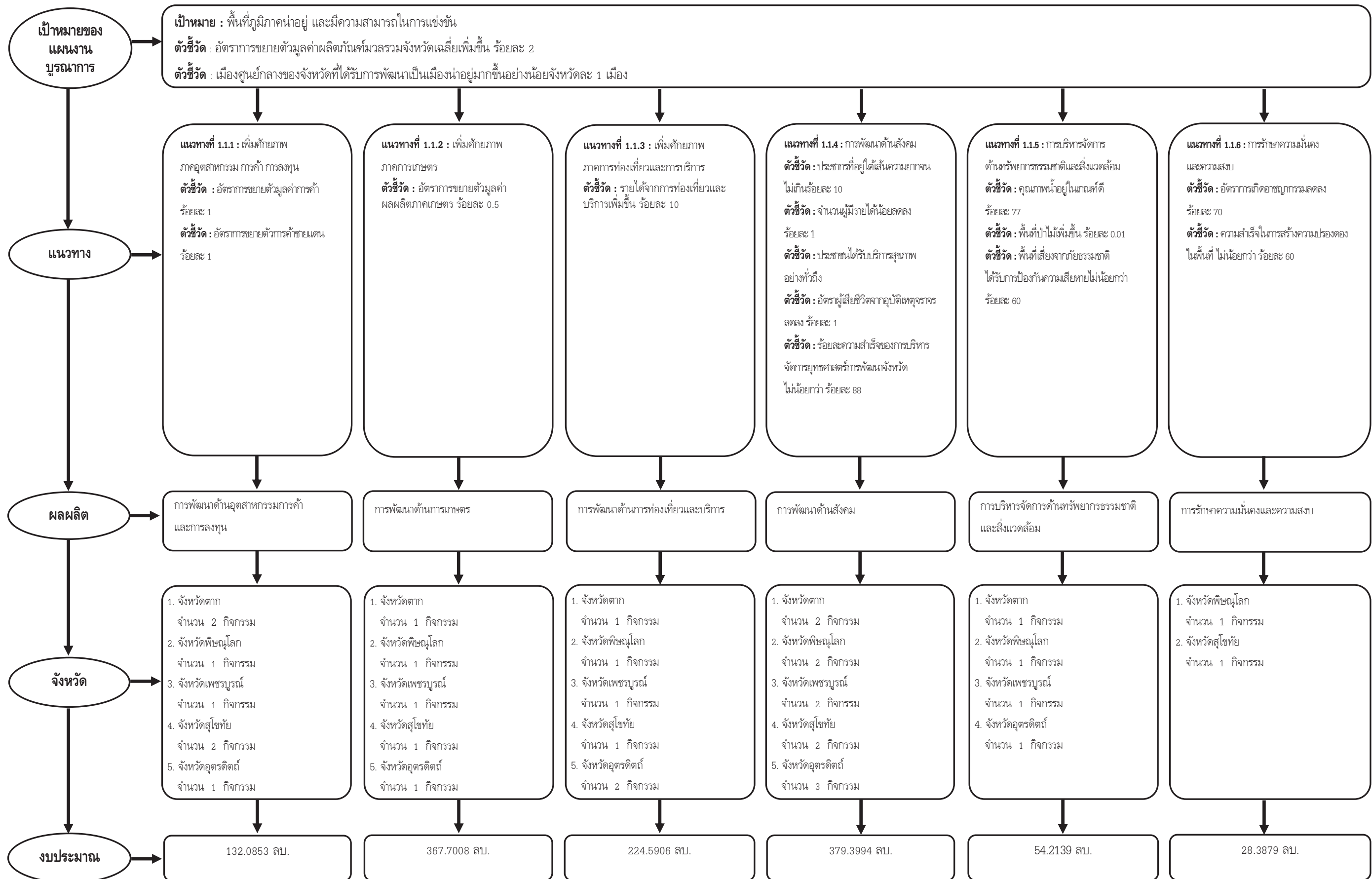
จังหวัดและกลุ่มจังหวัดภาคเหนือตอนล่าง 1
งบประมาณปี 2562 จำนวน 1,670.7400 ล้านบาท



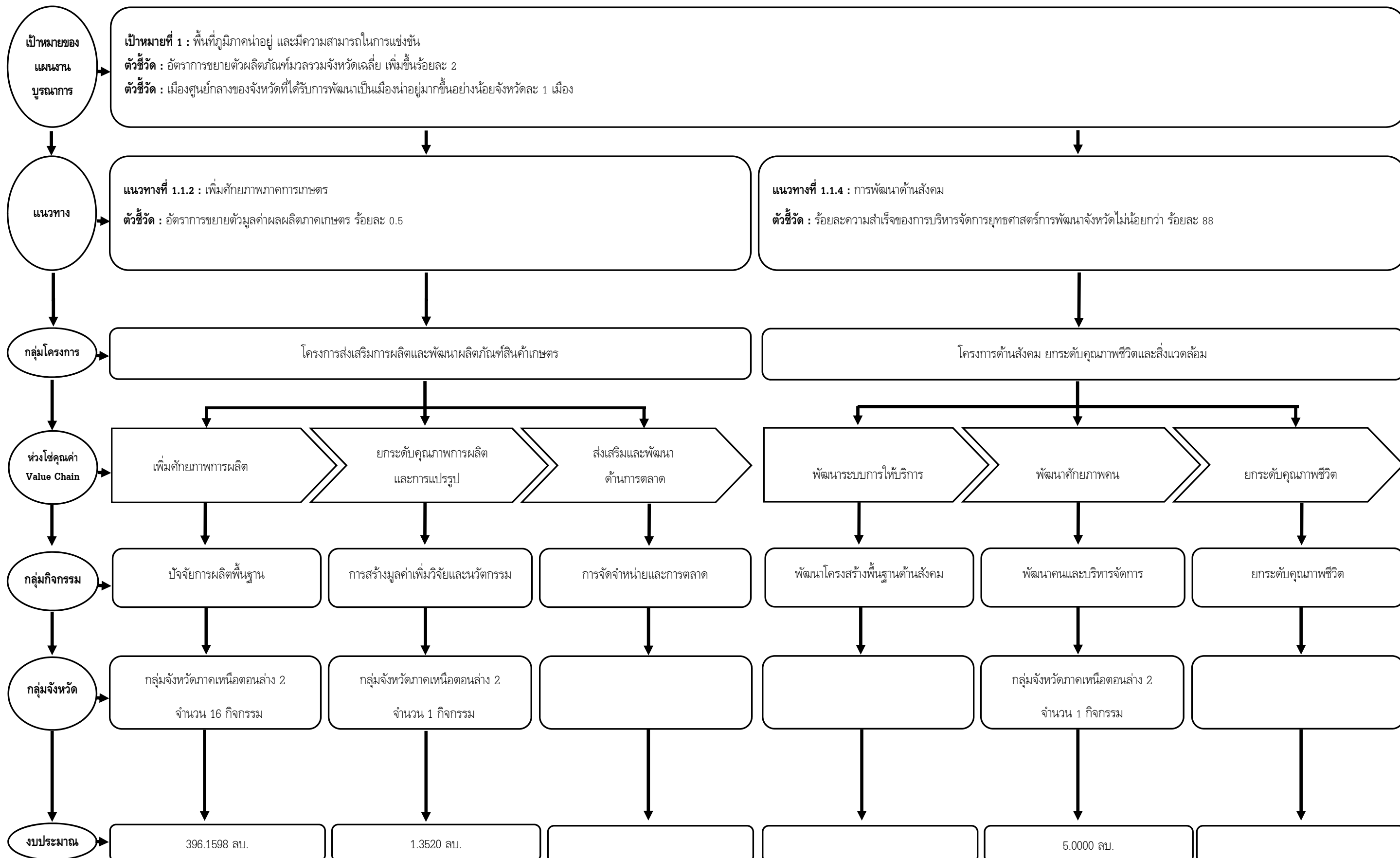
จังหวัดและกลุ่มจังหวัดภาคเหนือตอนล่าง 1
งบประมาณปี 2562 จำนวน 1,670.7400 ล้านบาท



จังหวัดและกลุ่มจังหวัดภาคเหนือตอนล่าง 1
งบประมาณปี 2562 จำนวน 1,670.7400 ล้านบาท



จังหวัดและกลุ่มจังหวัดภาคเหนือตอนล่าง 2
งบประมาณปี 2562 จำนวน 1,328.3202 ล้านบาท



จังหวัดและกลุ่มจังหวัดภาคเหนือตอนล่าง 2
งบประมาณปี 2562 จำนวน 1,328.3202 ล้านบาท

